



Finanziato dall'Unione europea
NextGenerationEU



COMUNE DI RHO (MI)

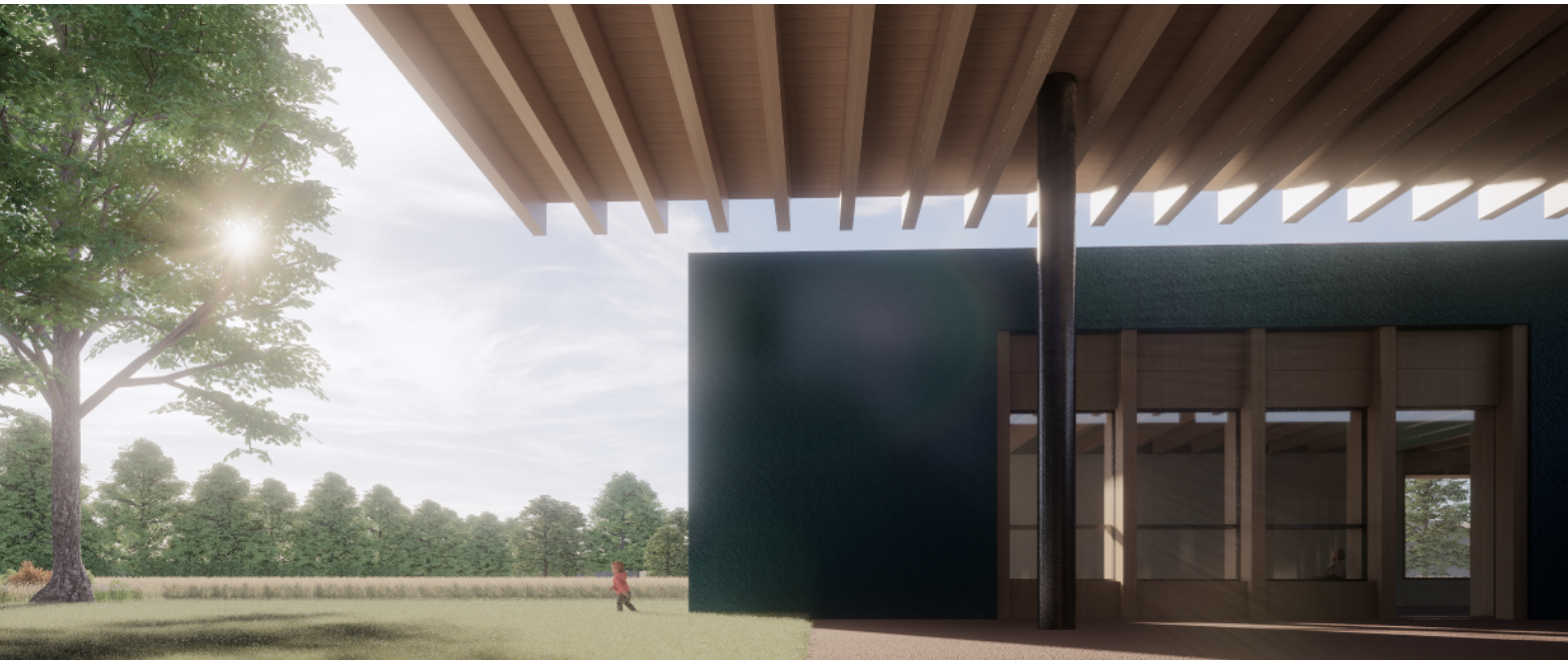
AREA 3 - LAVORI PUBBLICI - SERVIZIO EDILIZIA PUBBLICA E SICUREZZA SUL LAVORO

RESPONSABILE UNICO DEL PROCEDIMENTO

ING. IR. DANIELE FORCILLO

NUOVO ASILO NIDO IN VIA S. MARTINO

CUP C41B21002670005 - PROGETTO ESECUTIVO



E008

DIC 2022

REV 01

QUADRO DI INCIDENZA MANODOPERA OPERE CIVILI

(Rif. Prezzo Reg Lombardia lug 2022)



COORDINAMENTO GENERALE E PROGETTO ARCHITETTONICO
SBG ARCHITETTI
Viale Gorizia, 30 - 20144 Milano

PROGETTO DELLE STRUTTURE
STUDIO ANGILELLA
Via Trieste, 9 - 20146 Milano



PROGETTO DEGLI IMPIANTI
ADVANCED ENGINEERING SRL
Via Monte Bianco 34 - 20149 Milano

Num. ORD TARIFFA	DESIGNAZIONE DEI LAVORI	Inc. %	Man. Costo uni	Quantità	IMPORTI	
					Prezzo €	Totale €
1 1C.01.030.0030 .b (C)	Demolizione di strutture e murature in conglomerato cementizio non armato, totale o parziale, entro e fuori terra, a qualsiasi altezza, con relativi intonaci e rivestimenti, con l'impiego di attrezzature meccaniche adeguate alla dimensione della demolizione, compreso ogni intervento manuale, per tagli di murature, aperture vani porte e finestre, fori passanti, sottomurazioni e qualsiasi altro scopo. Compresa la movimentazione con qualsiasi mezzo manuale o meccanico nell'ambito del cantiere, il carico ed il trasporto alle discariche autorizzate. Esclusi gli oneri di smaltimento. Per ogni intervento con volume: - da 0,501 a 5,01 m³	73,8232	126,09 €	151,10	170,8	19.052,20 €
2 1U.04.010.0010 .a (C)	Scarificazione per la demolizione di manti stradali in conglomerato bituminoso con fresatura a freddo, compresa pulizia con macchina scopatrice, movimentazione, carico e trasporto delle macerie a discarica e/o a stoccaggio. Per spessore sino a 6 cm: - in sede stradale	31,6176	0,86 €	295,00	2,72	253,70 €
3 1C.01.150.0090 (C)	Rimozione di recinzione in rete metallica, inclusi pali e saette, con carico e trasporto ad impianti di stoccaggio, di recupero o a discarica.	76,7372	2,54 €	370,00	3,31	939,80 €
4 1U.06.590.0010 .b (C)	Eliminazione di piante poste su tappeto erboso in luoghi privi di impedimenti. Compresi: i tagli, il carico e trasporto della legna che passa in proprietà all'impresa. Per altezza delle piante:- da 6 ÷ 10 m	55,2130	73,24 €	3,00	132,65	219,72 €
5 1C.27.050.0100 .e (C)	Oneri per conferimento in impianti autorizzati dei seguenti rifiuti urbani e speciali non pericolosi:- rifiuti misti dell'attività di costruzione e demolizione (CER 170904) presso impianto di smaltimento autorizzato per rifiuti non pericolosi, secondo il giudizio di ammissibilità in discarica rilasciato dal laboratorio di analisi ai sensi del D.M. 27/09/2010	0,0000	0,00 €	194,70	8,1	0,00 €
6 1C.27.050.0100 .d (C)	Oneri per conferimento in impianti autorizzati dei seguenti rifiuti urbani e speciali non pericolosi:- rifiuti misti dell'attività di costruzione e demolizione (CER 170904) presso impianto di smaltimento autorizzato per rifiuti inerti, secondo il giudizio di ammissibilità in discarica rilasciato dal laboratorio di analisi ai sensi del D.M. 27/09/2010	0,0000	0,00 €	3624,00	3,38	0,00 €
7 1C.00.090.0040 (C)	Prova di permeabilità diretta, eseguita con permeametro a carico variabile. E' compreso quanto occorre per dare la prova completa. E' esclusa la eventuale ricostruzione del provino, per terreni aventi permeabilità K > 10E-5 cm/sec. Per ogni determinazione.	30,4462	38,42 €	2,00	126,19	76,84 €
8 1C.08.050.0010 (C)	Sottofondo di riempimento, con impasto a 150 kg di cemento 32,5 R per m³ di sabbia, costipato e tirato a frattazzo lungo senza obbligo di piani, spessore fino a cm 5 (minimo 4 cm):	52,1524	7,39 €	868,00	14,17	6.414,52 €
9 1C.08.050.0060 (C)	Per ogni cm in più o in meno, in aggiunta o detrazione, (spessore totale minimo 4 cm, massimo 8 cm) sulle voci precedenti	50,0000	1,35 €	6076,00	2,7	8.202,60 €
10 1C.08.050.0020 (C)	Massetto per pavimento in ceramica, gres, marmi sottili prefiniti e simili, posati con malta di allettamento, o cappa di protezione di manti, con impasto a 200 kg di cemento 32,5 R per m³ di sabbia, costipato e livellato a frattazzo lungo, spessore cm 5:	52,5813	8,25 €	840,76	15,69	6.936,27 €
11 1C.08.050.0020 (C)	Massetto per pavimento in ceramica, gres, marmi sottili prefiniti e simili, posati con malta di allettamento, o cappa di protezione di manti, con impasto a 200 kg di cemento 32,5 R per m³ di sabbia, costipato e livellato a frattazzo lungo, spessore cm 5:	52,5813	8,25 €	868,00	15,69	7.161,00 €
12 1C.10.250.0020 .c (C)	Isolamento termico e acustico di intercapedini perimetrali, realizzato con pannelli autoportanti in lana di vetro idrorepellente, rispondente ai Criteri Ambientali Minimi di cui al Decreto 11 ottobre 2017 del Ministero dell'Ambiente e della tutela del Territorio e del Mare, prodotti con almeno l'80% di vetro riciclato e con legante di origine naturale, che garantisce la massima qualità dell'aria, rivestiti su una faccia con carta kraft bitumata con funzione di freno al vapore; conforme alla norma UNI EN 13162, reazione al fuoco in Euroclasse F, con marcatura CE. Compresi: tagli e sigillature relative, adattamenti, fissaggi con qualsiasi mezzo su qualsiasi struttura, raccordi, assistenze murarie e piani di lavoro. Negli spessori e tipi: - 40 mm, conduttività termica W/mK 0,032	18,0328	1,76 €	1616,00	9,76	2.844,16 €
A RIPORTARE						52.100,81 €

Committente:

Num. ORD TARIFFA	DESIGNAZIONE DEI LAVORI	Inc. %	Man. Costo uni	Quantità	IMPORTI	
					Prezzo €	Totale €
	R I P O R T O					52.100,81 €
13 1C.10.250.0020 .d (C)	Isolamento termico e acustico di intercapedini perimetrali, realizzato con pannelli autoportanti in lana di vetro idrorepellente, rispondente ai Criteri Ambientali Minimi di cui al Decreto 11 ottobre 2017 del Ministero dell'Ambiente e della tutela del Territorio e del Mare, prodotti con almeno l'80% di vetro riciclato e con legante di origine naturale, che garantisce la massima qualità dell'aria, rivestiti su una faccia con carta kraft bitumata con funzione di freno al vapore; conforme alla norma UNI EN 13162, reazione al fuoco in Euroclasse F, con marcatura CE. Compresi: tagli e sigillature relative, adattamenti, fissaggi con qualsiasi mezzo su qualsiasi struttura, raccordi, assistenze murarie e piani di lavoro. Negli spessori e tipi: - per ogni 10 mm in più	7,4286	0,13 €	1616,00	1,75	210,08 €
14 NP10.1a (C)	Fornitura e posa in opera da pannello isolante sottopavimento tipo STIFERITE GT o similare sp.15 cm. costituito da un componente isolante in schiuma polyiso, espansa senza l'impiego di CFC o HCFC, rivestito su entrambe le facce con lo speciale rivestimento Gas Tight triplo strato. Conduttività termica: $\lambda_D=0,022$ W/mK	16,5500	6,62 €	840,76	40	5.565,83 €
15 NP10.3P (C)	Sistema di Isolamento termico a cappotto con poliuretano espanso tipo STO THERM PIR o similare. Composto da Lastra Isolante Sto-Dämmplatte PIR BLF-S incollata con StoLevell Alpha, Tassellatura Sto-Thermodubel II UEZ 8/60, Armatura StoLevell Novo, Rete di Armatura Sto Glasfasergewebe 6x6, Mano di Fondo Sto-Putzgrund FINITURA Stolit K 1.5. Texture Linear 10 Lavorata in superficie con spazzola StoStrukturbuste. Classe di reazione al fuoco C-s2,d0.	15,1959	16,77 €	1193,00	110,39	20.006,61 €
16 NP10.4P (C)	Sistema di Isolamento termico a cappotto con EPS grafitato tipo STO THERM VARIO o similare. Composto da StoLevell Uni, Lastra Isolante Sto GK8 300 plus, Tassellatura Sto-Thermodubel II UEZ 8/60, Armatura StoLevell Uni + Sto Glasfasergewebe 6x6, Mano di Fondo Sto-Putzgrund, Intonaco di Finitura, Stolit K 1.5. Compresa zoccolatura con impermeabilizzante StoFlexyl. Sp 12cm	41,9335	41,92 €	100,00	99,97	4.192,00 €
17 NP10.6 (C)	Fornitura e posa di isolante termico pendenzato con spessori cone da Relazione L.10 e composto da: 1) da strato pendenzato in pannelli di EPS 150 o EPS 200 tagliati su misura per la realizzazione della pendenza, dimensioni planari standard 1200 x 2000 mm 2) STIFERITE CLASS S o similare - Pannello sandwich 600 x 1200 mm costituito da un componente isolante in schiuma polyiso, espansa senza l'impiego di CFC o HCFC, rivestito su entrambe le facce con velo vetro saturato. Per sotto manti sintetici o bituminosi applicati a freddo.	14,7764	10,11 €	832,00	68,42	8.411,52 €
18 1C.11.140.0010 .f (C)	Copertura di tetto con lastre in lamiera ondulata o grecata autoportante di acciaio zincato colore naturale, unite per sovrapposizione. Compresi tagli, adattamenti, sfridi, sormonti, idonei fissaggi alla sottostante struttura, ogni assistenza edile necessaria. Esclusa la lattoneria accessoria ed i ponteggi esterni se necessari e non esistenti. Con lastre nei seguenti tipi e spessori: - ondulata spessore 10/10, (peso indicativo = 10,5 kg/m²), colore naturale	18,8765	6,25 €	300,00	33,11	1.875,00 €
	A R I P O R T A R E					92.361,85 €

Num. ORD TARIFFA	DESIGNAZIONE DEI LAVORI	Inc. %	Man. Costo uni	Quantità	IMPORTI	
					Prezzo €	Totale €
	R I P O R T O					92.361,85 €
19 1C.11.200.0010 .c (C)	Fornitura e posa in opera di dispositivo anticaduta, tipo C, per la messa in sicurezza di una copertura mediante ancoraggi strutturali, che consentano l'accesso, il transito e l'esecuzione dei lavori di manutenzione in copertura, in condizioni di sicurezza per gli operatori. L'intervento prevede l'installazione di linee di ancoraggio di tipo C, progettati nel rispetto della norma UNI 11578 nel caso di installazione permanente o UNI EN 795 + CEN/TS 16415 nel caso di installazione rimovibile. I dispositivi dovranno essere certificati da ente terzo autorizzato dal Ministero delle Infrastrutture. Tutti i componenti previsti per lo specifico intervento, inclusi i sistemi di connessione alla struttura portante, dovranno essere dimensionati e verificati, e dovrà essere fornita al committente specifica relazione di calcolo redatta dal tecnico abilitato. I sistemi di connessione diretta alla struttura dovranno essere dotati di marcatura CE. Gli ancoraggi terminali ed intermedi della linea flessibile tipo C dovranno essere in acciaio zincato o acciaio inossidabile AISI 304 o alluminio con resistenza agli agenti atmosferici tale da aver superato il test in nebbia salina neutra secondo UNI EN ISO 9227 che prevede 2 cicli di 24+1 ore. Tali ancoraggi dovranno essere di tipo rigido e indeformabile. Altezza paletti cm. 40. Ogni linea orizzontale flessibile di tipo C, costituita da 1 o più campate con luce massima in accordo a quanto riportato sul manuale di uso e manutenzione, dovrà essere dotata di dissipatore di energia e di tenditore, entrambi in acciaio inox, posizionati alle estremità opposte della linea, tra i quali va tesa la fune in acciaio inox AISI 316 Ø8 mm da 7x19 fili (133 fili). Nel prezzo è compreso il rilascio da parte dell'installatore della certificazione di corretta posa/montaggio e del manuale di installazione uso e manutenzione, la corrispondenza alle norme vigenti in materia antinfortunistica, la fornitura e posa di targhette/cartelli per la regolamentazione dell'accesso alla copertura, l'assistenza muraria. Per misure (tratte) complessive da:- da 0 a 10 m e misure intermedie con paletti in acciaio inox AISI 304	2,6364	36,48 €	8,00	1383,73	291,84 €
20 1C.11.200.0010 .d (C)	Fornitura e posa in opera di dispositivo anticaduta, tipo C, per la messa in sicurezza di una copertura mediante ancoraggi strutturali, che consentano l'accesso, il transito e l'esecuzione dei lavori di manutenzione in copertura, in condizioni di sicurezza per gli operatori. L'intervento prevede l'installazione di linee di ancoraggio di tipo C, progettati nel rispetto della norma UNI 11578 nel caso di installazione permanente o UNI EN 795 + CEN/TS 16415 nel caso di installazione rimovibile. I dispositivi dovranno essere certificati da ente terzo autorizzato dal Ministero delle Infrastrutture. Tutti i componenti previsti per lo specifico intervento, inclusi i sistemi di connessione alla struttura portante, dovranno essere dimensionati e verificati, e dovrà essere fornita al committente specifica relazione di calcolo redatta dal tecnico abilitato. I sistemi di connessione diretta alla struttura dovranno essere dotati di marcatura CE. Gli ancoraggi terminali ed intermedi della linea flessibile tipo C dovranno essere in acciaio zincato o acciaio inossidabile AISI 304 o alluminio con resistenza agli agenti atmosferici tale da aver superato il test in nebbia salina neutra secondo UNI EN ISO 9227 che prevede 2 cicli di 24+1 ore. Tali ancoraggi dovranno essere di tipo rigido e indeformabile. Altezza paletti cm. 40. Ogni linea orizzontale flessibile di tipo C, costituita da 1 o più campate con luce massima in accordo a quanto riportato sul manuale di uso e manutenzione, dovrà essere dotata di dissipatore di energia e di tenditore, entrambi in acciaio inox, posizionati alle estremità opposte della linea, tra i quali va tesa la fune in acciaio inox AISI 316 Ø8 mm da 7x19 fili (133 fili). Nel prezzo è compreso il rilascio da parte dell'installatore della certificazione di corretta posa/montaggio e del manuale di installazione uso e manutenzione, la corrispondenza alle norme vigenti in materia antinfortunistica, la fornitura e posa di targhette/cartelli per la regolamentazione dell'accesso alla copertura, l'assistenza muraria. Per misure (tratte) complessive da:- per ogni ulteriore m di fune oltre i primi 10 ml	2,9666	0,48 €	20,00	16,18	9,60 €
	A R I P O R T A R E					92.663,29 €

Committente:

Num. ORD TARIFFA	DESIGNAZIONE DEI LAVORI	Inc. %	Man. Costo uni	Quantità	IMPORTI	
					Prezzo €	Totale €
	R I P O R T O					92.663,29 €
21 1C.11.200.0010 .g (C)	Fornitura e posa in opera di dispositivo anticaduta, tipo C, per la messa in sicurezza di una copertura mediante ancoraggi strutturali, che consentano l'accesso, il transito e l'esecuzione dei lavori di manutenzione in copertura, in condizioni di sicurezza per gli operatori. L'intervento prevede l'installazione di linee di ancoraggio di tipo C, progettati nel rispetto della norma UNI 11578 nel caso di installazione permanente o UNI EN 795 + CEN/TS 16415 nel caso di installazione rimovibile. I dispositivi dovranno essere certificati da ente terzo autorizzato dal Ministero delle Infrastrutture. Tutti i componenti previsti per lo specifico intervento, inclusi i sistemi di connessione alla struttura portante, dovranno essere dimensionati e verificati, e dovrà essere fornita al committente specifica relazione di calcolo redatta dal tecnico abilitato. I sistemi di connessione diretta alla struttura dovranno essere dotati di marcatura CE. Gli ancoraggi terminali ed intermedi della linea flessibile tipo C dovranno essere in acciaio zincato o acciaio inossidabile AISI 304 o alluminio con resistenza agli agenti atmosferici tale da aver superato il test in nebbia salina neutra secondo UNI EN ISO 9227 che prevede 2 cicli di 24+1 ore. Tali ancoraggi dovranno essere di tipo rigido e indeformabile. Altezza paletti cm. 40. Ogni linea orizzontale flessibile di tipo C, costituita da 1 o più campate con luce massima in accordo a quanto riportato sul manuale di uso e manutenzione, dovrà essere dotata di dissipatore di energia e di tenditore, entrambi in acciaio inox, posizionati alle estremità opposte della linea, tra i quali va tesa la fune in acciaio inox AISI 316 Ø8 mm da 7x19 fili (133 fili). Nel prezzo è compreso il rilascio da parte dell'installatore della certificazione di corretta posa/montaggio e del manuale di installazione uso e manutenzione, la corrispondenza alle norme vigenti in materia antinfortunistica, la fornitura e posa di targhette/cartelli per la regolamentazione dell'accesso alla copertura, l'assistenza muraria. Per misure (tratte) complessive da:- per ogni paletto in acciaio inox AISI 304 intermedio comprensivo di fissaggio	2,4640	14,40 €	8,00	584,41	115,20 €
22 1C.11.200.0010 .h (C)	Fornitura e posa in opera di dispositivo anticaduta, tipo C, per la messa in sicurezza di una copertura mediante ancoraggi strutturali, che consentano l'accesso, il transito e l'esecuzione dei lavori di manutenzione in copertura, in condizioni di sicurezza per gli operatori. L'intervento prevede l'installazione di linee di ancoraggio di tipo C, progettati nel rispetto della norma UNI 11578 nel caso di installazione permanente o UNI EN 795 + CEN/TS 16415 nel caso di installazione rimovibile. I dispositivi dovranno essere certificati da ente terzo autorizzato dal Ministero delle Infrastrutture. Tutti i componenti previsti per lo specifico intervento, inclusi i sistemi di connessione alla struttura portante, dovranno essere dimensionati e verificati, e dovrà essere fornita al committente specifica relazione di calcolo redatta dal tecnico abilitato. I sistemi di connessione diretta alla struttura dovranno essere dotati di marcatura CE. Gli ancoraggi terminali ed intermedi della linea flessibile tipo C dovranno essere in acciaio zincato o acciaio inossidabile AISI 304 o alluminio con resistenza agli agenti atmosferici tale da aver superato il test in nebbia salina neutra secondo UNI EN ISO 9227 che prevede 2 cicli di 24+1 ore. Tali ancoraggi dovranno essere di tipo rigido e indeformabile. Altezza paletti cm. 40. Ogni linea orizzontale flessibile di tipo C, costituita da 1 o più campate con luce massima in accordo a quanto riportato sul manuale di uso e manutenzione, dovrà essere dotata di dissipatore di energia e di tenditore, entrambi in acciaio inox, posizionati alle estremità opposte della linea, tra i quali va tesa la fune in acciaio inox AISI 316 Ø8 mm da 7x19 fili (133 fili). Nel prezzo è compreso il rilascio da parte dell'installatore della certificazione di corretta posa/montaggio e del manuale di installazione uso e manutenzione, la corrispondenza alle norme vigenti in materia antinfortunistica, la fornitura e posa di targhette/cartelli per la regolamentazione dell'accesso alla copertura, l'assistenza muraria. Per misure (tratte) complessive da:- tenditore chiuso in acciaio inox AISI 316	3,2163	4,78 €	20,00	148,62	95,60 €
	A R I P O R T A R E					92.874,09 €

Committente:

Num. ORD TARIFFA	DESIGNAZIONE DEI LAVORI	Inc. %	Man. Costo uni	Quantità	IMPORTI	
					Prezzo €	Totale €
	R I P O R T O					92.874,09 €
23 1C.11.200.0020 .h (C)	Fornitura e posa in opera di dispositivo antiscivolo, tipo A, per la messa in sicurezza di una copertura mediante ancoraggi strutturali, che consentano l'accesso, il transito e l'esecuzione dei lavori di manutenzione in copertura, in condizioni di sicurezza per gli operatori. L'intervento prevede l'installazione di linee di ancoraggio di tipo A, progettati nel rispetto della norma UNI 11578 nel caso di installazione permanente o UNI EN 795 + CEN/TS 16415 nel caso di installazione rimovibile. I dispositivi dovranno essere certificati da ente terzo autorizzato dal Ministero delle Infrastrutture. Tutti i componenti previsti per lo specifico intervento, inclusi i sistemi di connessione alla struttura portante, dovranno essere dimensionati e verificati, e dovrà essere fornita al committente specifica relazione di calcolo redatta dal tecnico abilitato. I sistemi di connessione diretta alla struttura dovranno essere dotati di marcatura CE. I dispositivi dovranno essere in acciaio zincato o acciaio inossidabile AISI 304 o alluminio con resistenza agli agenti atmosferici tale da aver superato il test in nebbia salina neutra secondo UNI EN ISO 9227 che prevede 2 cicli di 24+1 ore. Altezza paletti cm. 40. Nel prezzo è compreso il rilascio da parte dell'installatore della certificazione di corretta posa/montaggio e del manuale di installazione uso e manutenzione, la corrispondenza alle norme vigenti in materia antinfortunistica, la fornitura e posa di targhette/cartelli per la regolamentazione dell'accesso alla copertura, l'assistenza muraria: - dispositivo di ancoraggio puntuale a parete in acciaio inox AISI 304	8,8037	4,32 €	10,00	49,07	43,20 €
24 1C.11.200.0010 .i (C)	Fornitura e posa in opera di dispositivo antiscivolo, tipo C, per la messa in sicurezza di una copertura mediante ancoraggi strutturali, che consentano l'accesso, il transito e l'esecuzione dei lavori di manutenzione in copertura, in condizioni di sicurezza per gli operatori. L'intervento prevede l'installazione di linee di ancoraggio di tipo C, progettati nel rispetto della norma UNI 11578 nel caso di installazione permanente o UNI EN 795 + CEN/TS 16415 nel caso di installazione rimovibile. I dispositivi dovranno essere certificati da ente terzo autorizzato dal Ministero delle Infrastrutture. Tutti i componenti previsti per lo specifico intervento, inclusi i sistemi di connessione alla struttura portante, dovranno essere dimensionati e verificati, e dovrà essere fornita al committente specifica relazione di calcolo redatta dal tecnico abilitato. I sistemi di connessione diretta alla struttura dovranno essere dotati di marcatura CE. Gli ancoraggi terminali ed intermedi della linea flessibile tipo C dovranno essere in acciaio zincato o acciaio inossidabile AISI 304 o alluminio con resistenza agli agenti atmosferici tale da aver superato il test in nebbia salina neutra secondo UNI EN ISO 9227 che prevede 2 cicli di 24+1 ore. Tali ancoraggi dovranno essere di tipo rigido e indeformabile. Altezza paletti cm. 40. Ogni linea orizzontale flessibile di tipo C, costituita da 1 o più campate con luce massima in accordo a quanto riportato sul manuale di uso e manutenzione, dovrà essere dotata di dissipatore di energia e di tenditore, entrambi in acciaio inox, posizionati alle estremità opposte della linea, tra i quali va tesa la fune in acciaio inox AISI 316 Ø8 mm da 7x19 fili (133 fili). Nel prezzo è compreso il rilascio da parte dell'installatore della certificazione di corretta posa/montaggio e del manuale di installazione uso e manutenzione, la corrispondenza alle norme vigenti in materia antinfortunistica, la fornitura e posa di targhette/cartelli per la regolamentazione dell'accesso alla copertura, l'assistenza muraria. Per misure (tratte) complessive da: - dissipatore di energia in acciaio inox AISI 302	2,5925	4,78 €	10,00	184,38	47,80 €
25 1C.17.550.0020 .f (C)	Fornitura e posa davanzi di finestra e soglie di porte finestra, larghezza cm. 26, spessore cm 5, con piano visto e coste levigate; forniti di gocciolatoio, con formazione di vaschetta in pendenza, con ribasso massimo di 2 cm, ricavata nello spessore della lastra. Compresa la malta di legante idraulico o idonei collanti, le assistenze murarie, la protezione in corso lavori, la pulizia finale e quanto altro necessario per dare l'opera finita in ogni sua parte. Nei materiali: - Beola grigia	15,0740	23,03 €	85,20	152,78	1.962,16 €
26 1C.17.550.0020 .t (C)	Fornitura e posa davanzi di finestra e soglie di porte finestra, larghezza cm. 26, spessore cm 5, con piano visto e coste levigate; forniti di gocciolatoio, con formazione di vaschetta in pendenza, con ribasso massimo di 2 cm, ricavata nello spessore della lastra. Compresa la malta di legante idraulico o idonei collanti, le assistenze murarie, la protezione in corso lavori, la pulizia finale e quanto altro necessario per dare l'opera finita in ogni sua parte. Nei materiali: - Beola grigia - per ogni cm in più o in meno oltre i 26 cm.	0,2959	0,01 €	340,80	3,38	3,41 €
	A R I P O R T A R E					94.930,66 €

Num. ORD TARIFFA	DESIGNAZIONE DEI LAVORI	Inc. %	Man. Costo uni	Quantità	IMPORTI	
					Prezzo €	Totale €
	R I P O R T O					94.930,66 €
27 1C.18.200.0030 .g (C)	Pavimento in piastrelle di gres fine porcellanato a superficie liscia, spessore 8 ÷ 10 mm, posato con boiacca di puro cemento su letto di malta di legante idraulico, o incollato su idoneo sottofondo; comprese assistenze murarie, escluso il sottofondo, con piastrelle: - 30 x 30 cm, colori chiari	45,1511	14,34 €	636,60	31,76	9.128,84 €
28 1C.18.150.0100 (C)	Sovrapprezzo alle voci in 1C.18.150 per fornitura e posa di materiali con superficie antisdrucciolo.	0,0000	0,00 €	170,00	2,64	0,00 €
29 1C.18.400.0020 .a (C)	Pavimento in tavolette di legno, larghezza 35 ÷ 65 mm, spessore 10 mm, lunghezza 30 ÷ 40 cm, incollate su supporto cementizio, compresa lamatura, ceratura e assistenze murarie; con tavolette: - Rovere Europa UNIB	22,7171	16,27 €	135,00	71,62	2.196,45 €
30 NP18.1L (C)	Fornitura e posa in opera di Pavimento in PVC eterogeneo compatto, non orientato composto da speciali resine viniliche miscelate con plastificanti, cariche rinforzanti, stabilizzanti alla luce ed al calore; classificato come flessibile. Costituito da due strati calandratati e pressati: uno strato inferiore di supporto stampato e/o colorato ed uno strato d'usura non inferiore a 0,7 mm costituito da pvc puro trasparente, classe EN 685 34/43 gruppo d'abrasione T (EN 660-1 < 0,08 mm), spessore totale 2,0 mm. , peso 2,7-2,9 kg/m2 ; posato con adesivo, compresa la normale rasatura di idoneo massetto e le assistenze murarie; classe di reazione al fuoco 1 (d.m. 15.03.2005) = Bfl s1 (EN13501-1), realizzato con: teli di altezza 200 cm	14,9190	13,26 €	685,00	88,88	9.083,10 €
31 NP18.2L (C)	Barriera Antisporco Modulare in Moquette a quadrotte tipo LIUNI MODULE IN-GROOVE o similare : La superficie destinata a pavimentazione dovrà essere rivestita con piastre di moquette autoposante, misura cm. 50x50, costituite da uno strato di superficie in moquette tufting (aventi le specifiche elencate di seguito) ed uno strato di supporto costituito da bitume modificato e foglio di fibra di vetro stabilizzante incorporato, con finitura del rovescio in tessuto non tessuto (TNT). Colore a scelta della DL	28,9319	16,52 €	17,36	57,1	286,79 €
32 1C.18.600.0010 .c (C)	Zoccolino in legno duro, compresi tagli sfridi e assistenza muraria: - 80 x 10 mm, posato con viti e tasselli ad espansione	37,2457	2,38 €	158,00	6,39	376,04 €
33 1C.18.600.0030 .a (C)	Zoccolino in gres fine porcellanato, altezza 10 cm, compresa assistenza muraria - 10 x 10 cm, con gola	22,5770	1,98 €	105,00	8,77	207,90 €
34 1C.18.600.0060 .b (C)	Zoccolino in masonite ricoperto da PVC antigraffio con raccordo a guscia, compresa assistenza muraria; altezza: - 10 cm, incollato o inchiodato	22,7134	1,49 €	140,00	6,56	208,60 €
35 1C.19.100.0060 (C)	Rivestimento murale vinilico a struttura differenziata, posato con adesivo comprese la lisciatura del fondo e le assistenze murarie, di spessore totale 1,5 mm, costituito da una base omogenea e da uno strato di usura di spessore 0,2 mm in PVC esente da cariche minerali e privo di porosità.	27,7347	8,95 €	149,00	32,27	1.333,55 €
36 1C.06.550.0350 (C)	Controparete realizzata con lastre in gesso rivestito a bordi assottigliati, spessore 13 mm ed interposta armatura in profilati acciaio zincati da 6/10 per guide a pavimento e a soffitto e per montanti ad interasse di 60 cm, compresa la rasatura dei giunti, i piani di lavoro interni e l'assistenza muraria dell'Impresa	39,1411	11,12 €	1616,00	28,41	17.969,92 €
	A R I P O R T A R E					135.721,85 €

Committente:

Num. ORD TARIFFA	DESIGNAZIONE DEI LAVORI	Inc. %	Man. Costo uni	Quantità	IMPORTI	
					Prezzo €	Totale €
	R I P O R T O					135.721,85 €
37 1C.06.560.0200 (C)	Parete realizzata con doppia lastra da 13 mm per faccia, di cui la prima in gesso rivestito, in Classe A2-s1,d0 di reazione al fuoco e classe di fumo F1 secondo AFNOR NF 16-101 e ISO 5659-2, con incrementata coesione del nucleo ad alta temperatura, additivato con fibre di vetro e vermiculite e la seconda in gesso rivestito additivato con fibre di vetro e fibre di legno, Euroclasse A2-s1,d0 di resistenza al fuoco, avente caratteristiche di assorbimento e neutralizzazione fino al 70% dei VOC presenti nell'aria, entrambe conformi alla norma EN 520 e rispondenti ai Criteri Ambientali Minimi di cui al Decreto 11 ottobre 2017 del Ministero dell'Ambiente e della tutela del Territorio e del Mare, interposta armatura in profili metallici in lamiera di acciaio zincato Z140 da 0,6 mm di spessore, larghezza 75 mm, con rivestimento organico privo di cromo, per guide a pavimento e a soffitto e per montanti ad interasse di 60 cm, conformi alla norma UNI EN 14195. Pannello isolante in lana di vetro da 70 mm di spessore e densità di 11,5 kg/m³ inserito nell'intercapedine. Compresi i fissaggi, la rasatura dei giunti con stucco conforme alla norma UNI EN 13963, l'applicazione su tutto il perimetro di nastro in polietilene espanso per desolidarizzare la parete dalla struttura portante, i piani di lavoro interni e l'assistenza muraria. L'elemento costruttivo completo dovrà avere un potere fonoisolante Rw= 56 dB e una resistenza al fuoco EI 120.	19,7364	17,07 €	271,35	86,49	4.631,94 €
38 NP06.01 (C)	Botola di ispezione da soffitto e parete con lastra tipo Diamant o equivalente sp. 12,5 mm. Dimensioni 600x600. Singolo modello sia per controsoffitti che pareti. Telaio in alluminio realizzato senza saldature. Assenza di viti sulla lastra della botola, per una finitura uniforme. Spessore ridotto. Applicabile in pareti e controsoffitti già finiti. Indicata anche per l'installazione in servizi sanitari con rivestimento in piastrelle. In opera.	16,2506	10,61 €	60,00	65,29	636,60 €
39 NP06.2 (C)	Sovraprezzo per seconda lastra in gesso rivestito a bordi assottigliati, spessore 13 mm, applicata alla controparete tramite avvitatura.	41,4268	3,31 €	553,00	7,99	1.830,43 €
40 NP06.3 (C)	Sovraprezzo per lastra idrofuga antiumidità per ambienti umidi	38,4437	3,31 €	1010,00	8,61	3.343,10 €
41 1C.20.050.0030 .a (C)	Controsoffitto in lastre di gesso da cm 70 x 140 circa con giunti sigillati e rasati; orditura costituita da idonei traversini portanti e profili, eventualmente pendinata. Compreso l'impiego di trabattelli, tutte le assistenze murarie, la pulizia finale con allontanamento dei materiali di risulta. Con lastre: - lisce spessore 15 mm con bordo armato da 30 mm	61,1822	28,67 €	258,00	46,86	7.396,86 €
42 NP20.1 (C)	Controsoffitto fonoassorbente per interni posato a soffitto con sottostruttura metallica composto da pannello isolante termico ed acustico tipo Celenit AB/A2 o similare, in Euroclasse A2-s1, d0, in lana di legno sottile di abete rosso mineralizzata e legata con cemento Portland bianco e polvere minerale. Pannelli di alta qualità per sistemi di design e assorbimento acustico. Conforme alla norma UNI EN 13168 e UNI EN 13964. Certificato da ANAB-ICEA per la ecocompatibilità dei materiali e del processo produttivo. Colore a scelta d.l.	9,9370	8,37 €	414,17	84,27	3.466,60 €
43 NP20.3 (C)	Fornitura e posa di armadiatura fissa in legno laccato (colore a scelta d.l.), a tutta altezza con ante apribili, completa di ferramenta, cerniere, maniglie e ogni onere necessario alla corretta posa in opera - classe 1 di reazione al fuoco	47,5345	87,07 €	46,27	183,17	4.028,73 €
44 NP20.4 (C)	Fornitura e posa di parete mobile tipo Giussani H80D (doppio vetro a tutta altezza) : parete con vetro trasparente stratificato 5+5 mm standard con interposto pvb 0.38 mm. Giunto ad H in policarbonato tra vetro e vetro. Lastre vetro larghezza massima 1000 standard. Profili a pavimento e soffitto in alluminio colore ox naturale Parete H80D doppio vetro strat 5+5 trasparente H3050 profili terminali e angoli - classe 1 di reazione al fuoco	5,5796	16,77 €	78,00	300,63	1.308,06 €
45 NP20.5 (C)	Inserimento porta MP1 su parete divisoria cieca MD1 con maniglia a leva Hoppe. Montanti terminali. Angoli 90° E profilo di finitura a C ox naturale.	4,3371	19,88 €	12,00	458,37	238,56 €
	A R I P O R T A R E					162.602,73 €

Num. ORD TARIFFA	DESIGNAZIONE DEI LAVORI	Inc. %	Man. Costo uni	Quantità	IMPORTI	
					Prezzo €	Totale €
	R I P O R T O					162.602,73 €
46 NP20.5D (C)	Parete / Porta Tessile tipo Door o similare. Apertura: laterale o bilaterale come da tavola di progetto. Guida standard, a vista, colore RAL da definire a scelta della DL. Chiusura a calamita con battuta / senza battuta (calamita incassata) da definire. Guarnizione in colore da definire. Maniglia da definire a scelta della DL. Rivestimento in classe A, articolo LE_VI colore da definire. - classe 1 di reazione al fuocoComprensivo di viti, tasselli e clips per fissaggio, guide e pezzi speciali ed ogni materiale per la corretta posa in opera. Nel prezzo si intende compreso e compensato ogni onere necessario alla corretta posa in opera.	8,1577	33,14 €	56,10	406,24	1.859,15 €
47 NP21.1 (C)	Fornitura e posa in opera di porta tipo PROGET di NINZ o similare ad un battente, costituita da: - anta tamburata in lamiera di acciaio zincato a caldo, sistema "Sendzimir" e preverniciato a fuoco o con polveri termoindurenti, pressosaldato, coibentata con materiali isolanti secondo la certificazione richiesta, colorazione fuori serie a scelta della DL; - telaio telaio abbracciante per pareti di spessore fino a 15 cm in lamiera pressopiegata, munito di zanche o tasselli da murare, colorazione anche differente rispetto a quella dell'anta; - serratura incassata con chiavi a cifratura unica, scrocca e maniglia antinfortunistica in acciaio cromosatinato, montaggio ad altezza come da abaco di progetto; - n 2 cerniere, una munita di molle tarabili per la chiusura automatica ed una registrabile verticalmente.; - compreso chiudiporta a braccio. Dimensione fino a 95 cm (L) x 210 cm (H).	4,8717	33,14 €	10,00	680,26	331,40 €
48 NP21.2 (C)	Fornitura e posa in opera di porta rasomuro tipo PROGET di NINZ o similare ad un battente, costituita da: - anta tamburata in lamiera di acciaio zincato a caldo, sistema "Sendzimir" e preverniciato a fuoco o con polveri termoindurenti, pressosaldato, coibentata con materiali isolanti secondo la certificazione richiesta, colorazione fuori serie a scelta della DL; - telaio per montaggio a rasomuro per pareti di spessore fino a 15 cm in lamiera pressopiegata, munito di zanche o tasselli da murare, colorazione anche differente rispetto a quella dell'anta; - serratura incassata con chiavi a cifratura unica, scrocca e maniglia antinfortunistica in acciaio cromosatinato, montaggio ad altezza come da abaco di progetto; - n 2 cerniere, una munita di molle tarabili per la chiusura automatica ed una registrabile verticalmente.; - compreso chiudiporta a braccio. Dimensione fino a 95 cm (L) x 210 cm (H).	3,0447	33,14 €	3,00	1088,46	99,42 €
49 1C.09.240.0030 .a (C)	Fornitura e posa in opera di porta tagliafuoco a due battenti, REI 60, di tipo omologato a norme UNI EN 1634-1, costituita da: - due ante tamburate, simmetriche o asimmetriche, in lamiera di acciaio zincato e preverniciato a fuoco o con polveri termoindurenti, pressosaldato; coibentate con materiali isolanti secondo la certificazione richiesta; telaio in angolari o lamiera pressopiegata, munito di zanche o tasselli da murare; guarnizioni termoespandenti e antifumo; serratura incassata con chiavi, scrocca e maniglia atermica antinfortunistica in plastica con anima acciaio; n 2 cerniere ogni battente, una munita di molle tarabili per la chiusura automatica ed una registrabile verticalmente; regolatore di chiusura per la corretta sequenza di chiusura delle ante, guarnizioni termoespandenti e antifumo; nelle seguenti misure, indicative rispetto alle produzioni di serie, con possibilità di produzione di misure speciali a richiesta: - passaggio netto cm 120x200-210 circa	13,6786	104,47 €	6,00	763,75	626,82 €
50 1C.09.240.0020 .c (C)	Fornitura e posa in opera di porta tagliafuoco ad un battente, REI 60, di tipo omologato a norme UNI EN 1634-1, costituita da: - anta tamburata in lamiera di acciaio zincato e preverniciato a fuoco o con polveri termoindurenti, pressosaldato; coibentata con materiali isolanti secondo la certificazione richiesta; telaio in angolari o lamiera pressopiegata, munito di zanche o tasselli da murare; guarnizioni termoespandenti e antifumo; serratura incassata con chiavi, scrocca e maniglia atermica antinfortunistica in plastica con anima acciaio; n 2 cerniere, una munita di molle tarabili per la chiusura automatica ed una registrabile verticalmente; guarnizioni termoespandenti e antifumo; nelle seguenti misure, indicative rispetto alle produzioni di serie, con possibilità di produzione di misure speciali a richiesta: - passaggio netto cm 90x200-210 circa	13,1702	56,99 €	1,00	432,72	56,99 €
51 1C.09.400.0020 .d (C)	Maniglione antipánico omologato per uscite di sicurezza, con barra tipo push bar / touch bar, barra di azionamento rossa con carter nero, serratura antipánico; completo di tutti gli accessori per il perfetto funzionamento, fornito ed applicato in opera su porte REI in ferro: - maniglione per seconda anta, esterno cieco	27,3735	58,53 €	4,00	213,82	234,12 €
	A R I P O R T A R E					165.810,63 €

Num. ORD TARIFFA	DESIGNAZIONE DEI LAVORI	Inc. %	Man. Costo uni	Quantità	IMPORTI	
					Prezzo €	Totale €
	R I P O R T O					165.810,63 €
52 1C.09.400.0020 .c (C)	Maniglione antipánico omologato per uscite di sicurezza, con barra tipo push bar / touch bar, barra di azionamento rossa con carter nero, serratura antipánico; completo di tutti gli accessori per il perfetto funzionamento, fornito ed applicato in opera su porte REI in ferro: - maniglione interno con maniglia o pomolo e serratura esterna	32,6010	73,16 €	4,00	224,41	292,64 €
53 1C.09.260.0010 .b (C)	Visive quadrate o rettangolari, su porte tagliafuoco REI 60; in opera, compresa assistenza muraria: - REI 60, da cm 40x60, vetro spess. 21 mm	3,9493	7,32 €	4,00	185,35	29,28 €
54 MC.21.300.003 0.a (C)	Pannelli in stratificato di laminato HPL (high pressure laminated), spess. min. 13 mm, angoli e bordi smussati/arrotondati; resistenti ad acqua, umidità, vapore, agenti chimici aggressivi, graffi ed urti, colori secondo tabella colori del produttore; completi di accessori di fissaggio e piedini con rosetta di copertura in acciaio inox h 150 mm., per pareti divisorie servizi igienici. Parete:- frontale con porta/e	0,0000	0,00 €	13,00	177,1	0,00 €
55 NP22.17L (C)	Fornitura e posa di tende filtranti esterne motorizzate tipo Model System MS185 o similare. Sistema per tende a rullo con comando a motore. Supporti di attacco frontale o a soffitto in alluminio verniciato. Rullo in lega di alluminio diam. 85 mm. Con trattamento antitorsione. Tessuto filtrante screen 525. Profilo in tasca a sezione tonda diam. 40 mm. In lega di alluminio. Tappi telescopici per aggancio alla guide in cavo di acciaio inox diam. 5 mm. Accessori plastici in materiali speciali con trattamento anti-uv. Motore 230 V – 50 Hz, con finecorsa regolabile, cavo di alimentazione 2,5 mt - classe 1 di reazione al fuoco	1,0448	13,26 €	33,00	1269,13	437,58 €
56 NP22.18 (C)	Tenda oscurante fonoassorbente interna a scorrimento verticale. Tessuto oscurante fonoassorbente tipo Alphalia Silent AW Sergé Ferrari o similare. Cassonetto, composto da parte fissa e parte mobile, dimensioni a disegno, estruso in alluminio verniciato RAL con resina epossidica. Movimentazione a motore: motore tubolare meccanico 45mm, 10Nm-16rpm. Tubo di avvolgimento da 78 mm in ferro, con rinforzo interno e ogiva per alloggiamento del tessuto. Sistema di assemblaggio e smontaggio con perno di supporto e calotta in plastica per tubo da 78mm. Staffe laterali (fissaggio laterale), zincato e verniciato RAL con resina epossidica. Fondale in alluminio, estruso in alluminio, modellato internamente per alloggiamento del tessuto, verniciato RAL con resina epossidica. Tappi per fondale in resina acetica, in tinta con il fondale. Cavo inox da 4mm in acciaio AISI 316. - classe 1 di reazione al fuoco. Compresa centralina elettronica.	1,0872	10,11 €	8,00	929,92	80,88 €
57 NP22.19 (C)	Fornitura e posa di centralina elettronica per tende motorizzate tipo Model System Mo.Co. o similare 4 AC per il comando singolo più generale fino a 4 operatori predisposta per il montaggio in guida DIN	5,0078	33,14 €	2,00	661,77	66,28 €
58 NP22.20 (C)	Fornitura e posa di per automatismo sole/vento completo di sensore kit soliris IB per tende motorizzate tipo Model System Mo.Co. o similare	4,6238	19,88 €	2,00	429,95	39,76 €
59 1C.24.120.0020 .d (C)	Pitturazione a due riprese, su superfici interne in intonaco civile o lisciate a gesso, già preparate ed isolate. Compresi piani di lavoro ed assistenze murarie. Con idropittura a base di resine in emulsione, secondo norma UNI EN 13300, cariche micronizzate, additivi, battericidi, fungicidi: - a base di resina acrilica, traspirante e lavabile con sapone (p.s. 1,31 kg/l - resa 0,13-0,17 l/m²). Lavabilità > 10.000 colpi spazzola	50,8065	2,52 €	476,00	4,96	1.199,52 €
	A R I P O R T A R E					167.956,57 €

Num. ORD TARIFFA	DESIGNAZIONE DEI LAVORI	Inc. %	Man. Costo uni	Quantità	IMPORTI	
					Prezzo €	Totale €
	R I P O R T O					167.956,57 €
60 NP11.1 (C)	Realizzazione di Sistema DAKU a Tetto Verde "Estensivo STANDARD" con finitura vegetale a Sedum conforme alle prescrizioni della UNI 11235/2015 costituito da:- Strato di protezione meccanica, elemento drenante e di accumulo idrico: DAKU FSD 20, in polistirene espanso sinterizzato, con massa grezza 25 kg/mc ca, spessore 82 mm e capacità di accumulo idrico pari a 13,1 lt/mq ca. Capacità drenante sul piano a 20 kPa (i=0.01) non inferiore a 1,44 lt/ms; Capacità drenante verticale non inferiore a 0,73 lt/mqs; Volume d'aria libera con massimo accumulo idrico non inferiore a 21,5 lt/mq.- Elemento filtrante: DAKU STABILFILTER SFE, geotessile stabilizzante in fibre di polipropilene, spessore mm 1,35 (a 2kPa) dal peso di 220 gr/mq (+/-10%). Indice di velocità VIH=50 di 85 mm/s (-30%), con apertura caratteristica dei pori d=90% di 0.08 mm (+/-30%).- Strato colturale: DAKU ROOF SOIL 2 costituito da DAKU KOMPOST e mix di inerti vulcanici, avente una granulometria entro i limiti definiti dal fuso granulometrico della UNI 11235/2015 e dalla massa volumica apparente secca compresa tra 650 e 750 kg/mc, un peso a saturazione di campo inferiore a 1.072 kg/mc, PH compreso tra 7/8, CSC non inferiore a 16,3 mq/100g, capacità di ritenzione idrica (pF07) non inferiore a 40% v/v, acqua disponibile non inferiore a 30% v/v; posa in ragione di 8 cm assestati.- Fertilizzante di completamento: DAKU PLUS E a lento e graduale rilascio dei nutrienti, in granuli ricoperti, in ragione di 8 gr/mq x ogni cm di substrato; Azoto Totale 14%, Anidride Fosforica (solubile acqua) 13%, Ossido di Potassio 12%. - Strato vegetale: DAKU SEDUM TALEA costituito da erbacee perenni tappezzanti; la miscela in talee, è composta da diverse specie di Sedum in proporzioni e lunghezze variabili; messa a dimora in ragione di minimo 80 gr/mq.- Fasce di zavorramento: strato di protezione e drenaggio perimetrale di sicurezza (largh. cm 50 ca.) in ghiaia tonda, lavata, di granulometria 20 - 30 mm, per uno spessore massimo pari a quello del substrato stabilizzato.	19,6794	13,26 €	704,00	67,38	9.335,04 €
61 1C.13.300.0020 .f (C)	Manto in geotessuto di polipropilene termolegato a filo continuo con funzione di strato di separazione, filtro e rinforzo dei terreni. Posato a secco su sottofondo previamente livellato e compattato. Compreso tagli e sormonti: - peso 220 g/m²	25,3731	0,51 €	798,00	2,01	406,98 €
62 NP13.01L (C)	Impermeabilizzazione bituminosa per tetti verdi fornita in opera e composta da: 1) Adesivo bituminoso a freddo DERBIBOND S o similare, indicato per l'incollaggio degli strati superiori e dei sottostrati impermeabili bituminosi. Costituisce uno strato impermeabile supplementare tra il supporto e la membrana impermeabile. Il prodotto dispone di un agrément tecnico ATG 2309 dell'UBAtc (Belgio). Il prodotto è FM (Factory Mutual) approved - Massa volumica: 1,10 - 1,20 kg/l - Residuo secco: 75% ± 3% - Punto di infiammabilità: ≥ 45°C. 2) Elemento di tenuta con contenuto di riciclato DERBIGUM SP o similare - Antiradice per coperture a verde pensile Membrana ottenuta da impregnazione di un non-tessuto di poliestere, 150 g/m2, e di un velo di vetro, 55 g/m2, per mezzo di una miscela di bitume specifico, di poliolefine atattiche termoplastiche nobili (TPO) e di un sistema di ignifugazione senza alogeni rispettoso dell'ambiente. All'interno della membrana, le armature sono decentrate verso la metà superiore rispetto al piano mediano. Il velo di vetro è diviso dal non-tessuto di poliestere e la sua presenza è visibile sulla faccia superiore della membrana. Questa membrana è ottenuta dall'apporto di agenti anti-radice in leganti plastomerici. Il prodotto finito è totalmente riciclabile. Il sistema di gestione della produzione e del controllo della membrana è certificato ISO 9001, ISO 14001 e EMAS. La membrana dispone di un agrément tecnico ATG 08/2766 dell'UBAtc (Belgio). La metodologia applicativa dovrà essere contemplata nel certificato Agrément Europeo della membrana. 3) Schermo vapore in DERBICOAT NT sp. 2,5 mm ottenuto da impregnazione e accoppiamento di un'armatura composita vetro/poliestere posata per fissaggio meccanico. La durata minima prevista di oltre 25 anni, deve essere certificata con rapporto di longevità ICITE. Il sistema impermeabile deve essere coperto da garanzia assicurativa postuma (prodotti + posa), rilasciata dal produttore, per la durata di anni 10 + 5. La garanzia è subordinata al collaudo del cantiere da parte del produttore.	16,3780	9,93 €	921,00	60,63	9.145,53 €
	A R I P O R T A R E					186.844,12 €

Num. ORD TARIFFA	DESIGNAZIONE DEI LAVORI	Inc. %	Man. Costo uni	Quantità	IMPORTI	
					Prezzo €	Totale €
	R I P O R T O					186.844,12 €
63 NP13.02 (C)	Impermeabilizzazione bituminosa adatta a presenza di pannelli fotovoltaici fornita in opera e composta da 1) Adesivo bituminoso a freddo DERBIBOND S o similare, indicato per l'incollaggio degli strati superiori e dei sottostrati impermeabili bituminosi. Costituisce uno strato impermeabile supplementare tra il supporto e la membrana impermeabile. Il prodotto dispone di un agrément tecnico ATG 2309 dell'UBATc (Belgio). Il prodotto è FM (Factory Mutual) approved - Massa volumica: 1,10 - 1,20 kg/l - Residuo secco: 75% ± 3% - Punto di infiammabilità: ≥ 45°C 2) Membrana Fire Resistant e UV Resistant DERBICOLOR FR PV o similare, spessore 4 mm + ardesia, ottenuta da impregnazione di un'armatura composita in velo di vetro / poliestere per mezzo di una mescola di bitume, poliolefine atattiche termoplastiche nobili (TPO) e additivi ignifughi halogen free rispettosi dell'ambiente. Questa membrana è caratterizzata da una finitura in scaglie d'ardesia in superficie di colore bianco e dispone di classificazione al fuoco esterno B-Roof (t2) valido su supporto combustibile e incombustibile purché di densità maggiore di 15 kg/m3 e di qualsiasi pendenza, che la rende idonea all'utilizzo come elemento di tenuta in coperture con impianti fotovoltaici.3) Schermo vapore in DERBICOAT NT sp. 2,5 mm ottenuto da impregnazione e accoppiamento di un'armatura composita vetro/poliestere posata per fissaggio meccanico. Il sistema di gestione della produzione e del controllo della membrana è certificato ISO 9001 e ISO 14001. Il sistema deve essere corredato di certificato di garanzia assicurativa postuma (prodotti + posa), rilasciata dal produttore, per la durata di anni 10 + 5	20,4472	13,26 €	274,00	64,85	3.633,24 €
64 NP13.03 (C)	Fornitura e posa di bocchettone per scarico di acque pluviali di alta qualità DERBIDRAIN H osimilare realizzato in acciaio inossidabile con fazzoletto in membrana integrato, compatibile al 100% con tutti i manti Derbigum comprensivo di parafoiglie di alta qualità in acciaio inossidabile dimensionato per un incastro perfetto al bocchettone. L'elemento è posto in opera a diretto contatto con il supporto senza la necessità di ulteriori strati di membrana. Tramite la particolare flangia può essere fissato al supporto sia a fiamma sia con fissaggio meccanico.	4,0342	10,11 €	23,00	250,61	232,53 €
65 1C.14.050.0020 .c (C)	Canali di gronda completi di cicogne o tiranti; pluviali, compresa la posa dei braccioli; converse, scossaline, copertine. Tutti lavorati con sagome e sviluppi normali, in opera, comprese le assistenze murarie e accessori di fissaggio. Esclusi i pezzi speciali di gronde, pluviali, lattonerie speciali; in: - lamiera zincata preverniciata spess. 0,8 mm (peso = 6,50 kg/m²)	19,4949	18,99 €	198,00	97,41	3.760,02 €
66 1C.14.100.0020 .c (C)	Pezzi speciali per camini, mansarde, abbaini e simili; in opera, comprese assistenze murarie, in: - lamiera zincata preverniciata spess. 0,8 mm (peso = 6,50 kg/m²)	15,0984	2,84 €	200,00	18,81	568,00 €
67 NP22.1 (C)	Fornitura e posa di VETRATA CODICE V1 realizzata il sistema tipo METRA NC 75 HES WS. I profilati saranno in lega di alluminio EN AW 6060 (EN 573-3 e EN 755-2) con stato fisico di fornitura T5 secondo EN 515, estrusi nel rispetto delle tolleranze prescritte dalla norma EN 12020-2. Il sistema dovrà prevedere profilati a taglio termico, realizzati con listelli isolanti in poliammide low lambda (LLPA). Compreso di vetrocamenra, triplo vetro antisfondamento - 44.1 / 16 gas argon / 4 / 16 gas argon / 44.1 B.E. - canalina calda nera. Uw≤1,2W/mqK. Isolamento acustico - 48 db.I serramenti saranno posati in conformità alla norma UNI 10818 e, al fine di mantenere le prestazioni di tenuta e isolamento termo-acustico anche in opera, alle prescrizioni descritte nel "Manuale per la Posa in Opera dei Serramenti Esterni", pubblicato da METRA, secondo la metodologia denominata POSACLIMA.Vetrata composta dalle seguenti specchiature:• Porta a 2 ante a battente L:2000mm H:3000mm con apertura interna + sopra luce fisso a 2 specchiature H:600mm N.2 pz. • Specchiatura fissa H:3000mm L:2180mm N.2 pz.	2,7708	530,07 €	1,00	19130,68	530,07 €
	A R I P O R T A R E					195.567,98 €

Num. ORD TARIFFA	DESIGNAZIONE DEI LAVORI	Inc. %	Man. Costo uni	Quantità	IMPORTI	
					Prezzo €	Totale €
	R I P O R T O					195.567,98 €
68 NP22.2 (C)	Fornitura e posa di VETRATA CODICE V2 realizzata con sistema tipo METRA NC 75 HES WS. I profilati saranno in lega di alluminio EN AW 6060 (EN 573-3 e EN 755-2) con stato fisico di fornitura T5 secondo EN 515, estrusi nel rispetto delle tolleranze prescritte dalla norma EN 12020-2. Il sistema dovrà prevedere profilati a taglio termico, realizzati con listelli isolanti in poliammide low lambda (LLPA). Compreso di vetrocamenra, triplo vetro antisfondamento - 44.1 / 16 gas argon / 4 / 16 gas argon / 44.1 B.E. - canalina calda nera. $U_w \leq 1,2W/mqK$. Isolamento acustico - 48 db.I serramenti saranno posati in conformità alla norma UNI 10818 e, al fine di mantenere le prestazioni di tenuta e isolamento termo-acustico anche in opera, alle prescrizioni descritte nel "Manuale per la Posa in Opera dei Serramenti Esterni", pubblicato da METRA, secondo la metodologia denominata POSACLIMA.Vetrata composta dalle seguenti specchiature:• Porta a 2 ante a battente L:2000mm H:3000mm con apertura interna + sopra luce fisso a 2 specchiature H:600mm N.1 pz. • Porta a 2 ante a battente L:2000mm H:3000mm con apertura esterna + sopra luce fisso a 2 specchiature H:600mm N.1 pz. • Specchiatura fissa H:3000mm L:2180mm N.2 pz.	2,5942	530,09 €	1,00	20433,63	530,09 €
69 NP22.3 (C)	Fornitura e posa di VETRATA CODICE V3 realizzata con sistema tipo METRA NC 75 HES WS. I profilati saranno in lega di alluminio EN AW 6060 (EN 573-3 e EN 755-2) con stato fisico di fornitura T5 secondo EN 515, estrusi nel rispetto delle tolleranze prescritte dalla norma EN 12020-2. Il sistema dovrà prevedere profilati a taglio termico, realizzati con listelli isolanti in poliammide low lambda (LLPA). Compreso di vetrocamenra, triplo vetro antisfondamento - 44.1 / 16 gas argon / 4 / 16 gas argon / 44.1 B.E. - canalina calda nera. $U_w \leq 1,2W/mqK$. Isolamento acustico - 48 db.I serramenti saranno posati in conformità alla norma UNI 10818 e, al fine di mantenere le prestazioni di tenuta e isolamento termo-acustico anche in opera, alle prescrizioni descritte nel "Manuale per la Posa in Opera dei Serramenti Esterni", pubblicato da METRA, secondo la metodologia denominata POSACLIMA.Vetrata composta dalle seguenti specchiature:• Porta ad 1 anta a battente con apertura esterna L:1300mm H:2550mm N.1 pz. • Finestra ad 1 anta L:1300mm H:2100mm + a/r con sottoluce fisso di H:700 N.3 pz.	5,3109	530,08 €	1,00	9980,95	530,08 €
70 NP22.4 (C)	Fornitura e posa di VETRATA CODICE V4 realizzata con sistema tipo METRA NC 75 HES WS. I profilati saranno in lega di alluminio EN AW 6060 (EN 573-3 e EN 755-2) con stato fisico di fornitura T5 secondo EN 515, estrusi nel rispetto delle tolleranze prescritte dalla norma EN 12020-2. Il sistema dovrà prevedere profilati a taglio termico, realizzati con listelli isolanti in poliammide low lambda (LLPA). Compreso di vetrocamenra, triplo vetro antisfondamento - 44.1 / 16 gas argon / 4 / 16 gas argon / 44.1 B.E. - canalina calda nera. $U_w \leq 1,2W/mqK$. Isolamento acustico - 48 db.I serramenti saranno posati in conformità alla norma UNI 10818 e, al fine di mantenere le prestazioni di tenuta e isolamento termo-acustico anche in opera, alle prescrizioni descritte nel "Manuale per la Posa in Opera dei Serramenti Esterni", pubblicato da METRA, secondo la metodologia denominata POSACLIMA.Vetrata composta dalle seguenti specchiature:• Porta a 2 ante a battente con apertura interna L:2000mm H:3000mm + sopra luce fisso a 2 specchiature H:600mm N.1 pz. • Specchiatura fissa L:2180mm H:3000mm N.1 pz.	5,3540	530,08 €	1,00	9900,62	530,08 €
71 NP22.5 (C)	Fornitura e posa di VETRATA CODICE V5 realizzata con sistema tipo METRA NC 75 HES WS. I profilati saranno in lega di alluminio EN AW 6060 (EN 573-3 e EN 755-2) con stato fisico di fornitura T5 secondo EN 515, estrusi nel rispetto delle tolleranze prescritte dalla norma EN 12020-2. Il sistema dovrà prevedere profilati a taglio termico, realizzati con listelli isolanti in poliammide low lambda (LLPA). Compreso di vetrocamenra, triplo vetro antisfondamento - 44.1 / 16 gas argon / 4 / 16 gas argon / 44.1 B.E. - canalina calda nera. $U_w \leq 1,2W/mqK$. Isolamento acustico - 48 db.I serramenti saranno posati in conformità alla norma UNI 10818 e, al fine di mantenere le prestazioni di tenuta e isolamento termo-acustico anche in opera, alle prescrizioni descritte nel "Manuale per la Posa in Opera dei Serramenti Esterni", pubblicato da METRA, secondo la metodologia denominata POSACLIMA.Vetrata composta dalle seguenti specchiature:• Porta ad 1 anta a battente con apertura esterna L:1300mm H:2550mm N.1 pz. • Finestra ad 1 anta L:1300mm H:2100mm + a/r con sottoluce fisso di H:700 N.3 pz.	5,3109	530,08 €	1,00	9980,95	530,08 €
	A R I P O R T A R E					197.688,31 €

Committente:

Num. ORD TARIFFA	DESIGNAZIONE DEI LAVORI	Inc. %	Man. Costo uni	Quantità	IMPORTI	
					Prezzo €	Totale €
	R I P O R T O					197.688,31 €
72 NP.22.6 (C)	Fornitura e posa di VETRATA CODICE V6 realizzata con sistema tipo METRA NC 75 HES WS. I profilati saranno in lega di alluminio EN AW 6060 (EN 573-3 e EN 755-2) con stato fisico di fornitura T5 secondo EN 515, estrusi nel rispetto delle tolleranze prescritte dalla norma EN 12020-2. Il sistema dovrà prevedere profilati a taglio termico, realizzati con listelli isolanti in poliammide low lambda (LLPA). Compreso di vetrocamenra, triplo vetro antisfondamento - 44.1 / 16 gas argon / 4 / 16 gas argon / 44.1 B.E. - canalina calda nera. $U_w \leq 1,2W/mqK$. Isolamento acustico - 48 db.I serramenti saranno posati in conformità alla norma UNI 10818 e, al fine di mantenere le prestazioni di tenuta e isolamento termo-acustico anche in opera, alle prescrizioni descritte nel "Manuale per la Posa in Opera dei Serramenti Esterni", pubblicato da METRA, secondo la metodologia denominata POSACLIMA.Vetrata composta dalle seguenti specchiature:• Porta a 2 ante a battente con apertura interna L:2000mm H:3000mm + sopra luce fisso a 2 specchiature H:600mm N.2 pz. • Specchiatura fissa L:1675mm H:3000mm N.2 pz.	2,9404	530,08 €	1,00	18027,37	530,08 €
73 NP.22.7 (C)	Fornitura e posa di VETRATA CODICE V7 realizzata con sistema tipo METRA NC 75 HES WS. I profilati saranno in lega di alluminio EN AW 6060 (EN 573-3 e EN 755-2) con stato fisico di fornitura T5 secondo EN 515, estrusi nel rispetto delle tolleranze prescritte dalla norma EN 12020-2. Il sistema dovrà prevedere profilati a taglio termico, realizzati con listelli isolanti in poliammide low lambda (LLPA). Compreso di vetrocamenra, triplo vetro antisfondamento - 44.1 / 16 gas argon / 4 / 16 gas argon / 44.1 B.E. - canalina calda nera. $U_w \leq 1,2W/mqK$. Isolamento acustico - 48 db.I serramenti saranno posati in conformità alla norma UNI 10818 e, al fine di mantenere le prestazioni di tenuta e isolamento termo-acustico anche in opera, alle prescrizioni descritte nel "Manuale per la Posa in Opera dei Serramenti Esterni", pubblicato da METRA, secondo la metodologia denominata POSACLIMA.Vetrata composta dalle seguenti specchiature:• Porta ad 1 anta a battente con apertura esterna L:1300mm H:2550mm N.1 pz. • Finestra ad 1 anta L:1300mm H:2100mm + a/r con sottoluca fisso di H:700 N.1 pz.	8,9920	530,08 €	1,00	5895	530,08 €
74 NP.22.8 (C)	Fornitura e posa di VETRATA CODICE V8 realizzata con sistema tipo METRA NC 75 HES WS. I profilati saranno in lega di alluminio EN AW 6060 (EN 573-3 e EN 755-2) con stato fisico di fornitura T5 secondo EN 515, estrusi nel rispetto delle tolleranze prescritte dalla norma EN 12020-2. Il sistema dovrà prevedere profilati a taglio termico, realizzati con listelli isolanti in poliammide low lambda (LLPA). Compreso di vetrocamenra, triplo vetro antisfondamento - 44.1 / 16 gas argon / 4 / 16 gas argon / 44.1 B.E. - canalina calda nera. $U_w \leq 1,2W/mqK$. Isolamento acustico - 48 db.I serramenti saranno posati in conformità alla norma UNI 10818 e, al fine di mantenere le prestazioni di tenuta e isolamento termo-acustico anche in opera, alle prescrizioni descritte nel "Manuale per la Posa in Opera dei Serramenti Esterni", pubblicato da METRA, secondo la metodologia denominata POSACLIMA.Vetrata composta dalle seguenti specchiature:• Porta a 2 ante a battente con apertura interna L:1950mm H:3000mm + sopra luce fisso a 2 specchiature H:600mm N.1 pz. • Specchiatura fissa L:1950mm H:3000mm N.2 pz.	3,9552	530,08 €	1,00	13401,98	530,08 €
75 NP.22.9 (C)	Fornitura e posa di VETRATA CODICE V9 realizzata con sistema tipo METRA NC 75 HES WS. I profilati saranno in lega di alluminio EN AW 6060 (EN 573-3 e EN 755-2) con stato fisico di fornitura T5 secondo EN 515, estrusi nel rispetto delle tolleranze prescritte dalla norma EN 12020-2. Il sistema dovrà prevedere profilati a taglio termico, realizzati con listelli isolanti in poliammide low lambda (LLPA). Compreso di vetrocamenra, triplo vetro antisfondamento - 44.1 / 16 gas argon / 4 / 16 gas argon / 44.1 B.E. - canalina calda nera. $U_w \leq 1,2W/mqK$. Isolamento acustico - 48 db.I serramenti saranno posati in conformità alla norma UNI 10818 e, al fine di mantenere le prestazioni di tenuta e isolamento termo-acustico anche in opera, alle prescrizioni descritte nel "Manuale per la Posa in Opera dei Serramenti Esterni", pubblicato da METRA, secondo la metodologia denominata POSACLIMA.Vetrata composta dalle seguenti specchiature:• Finestra ad 1 anta L:1300mm H:2100mm + a/r con sottoluca fisso di H:700 N.4 pz.	6,0119	530,08 €	1,00	8817,15	530,08 €
	A R I P O R T A R E					199.808,63 €

Num. ORD TARIFFA	DESIGNAZIONE DEI LAVORI	Inc. %	Man. Costo uni	Quantità	IMPORTI	
					Prezzo €	Totale €
	R I P O R T O					199.808,63 €
76 NP.22.10 (C)	Fornitura e posa di VETRATA CODICE V10 realizzata con sistema tipo METRA NC 75 HES WS. I profilati saranno in lega di alluminio EN AW 6060 (EN 573-3 e EN 755-2) con stato fisico di fornitura T5 secondo EN 515, estrusi nel rispetto delle tolleranze prescritte dalla norma EN 12020-2. Il sistema dovrà prevedere profilati a taglio termico, realizzati con listelli isolanti in poliammide low lambda (LLPA). Compreso di vetrocamenra, triplo vetro antisfondamento - 44.1 / 16 gas argon / 4 / 16 gas argon / 44.1 B.E. - canalina calda nera. $U_w \leq 1,2W/mqK$. Isolamento acustico - 48 db.I serramenti saranno posati in conformità alla norma UNI 10818 e, al fine di mantenere le prestazioni di tenuta e isolamento termo-acustico anche in opera, alle prescrizioni descritte nel "Manuale per la Posa in Opera dei Serramenti Esterni", pubblicato da METRA, secondo la metodologia denominata POSACLIMA.Vetrata composta dalle seguenti specchiature:• Porta a 2 ante a battente con apertura interna L:2000mm H:3000mm + sopraluce fisso a 2 specchiature H:600mm N.2 pz. • Specchiatura fissa L:1785mm H:3000mm N.4 pz. • Specchiatura fissa L:1350mm H:3000mm N.2 pz.	3,9569	530,08 €	1,00	13396,45	530,08 €
77 NP.22.11 (C)	Fornitura e posa di VETRATA CODICE V11 realizzata con sistema tipo METRA NC 75 HES WS. I profilati saranno in lega di alluminio EN AW 6060 (EN 573-3 e EN 755-2) con stato fisico di fornitura T5 secondo EN 515, estrusi nel rispetto delle tolleranze prescritte dalla norma EN 12020-2. Il sistema dovrà prevedere profilati a taglio termico, realizzati con listelli isolanti in poliammide low lambda (LLPA). Compreso di vetrocamenra, triplo vetro antisfondamento - 44.1 / 16 gas argon / 4 / 16 gas argon / 44.1 B.E. - canalina calda nera. $U_w \leq 1,2W/mqK$. Isolamento acustico - 48 db.I serramenti saranno posati in conformità alla norma UNI 10818 e, al fine di mantenere le prestazioni di tenuta e isolamento termo-acustico anche in opera, alle prescrizioni descritte nel "Manuale per la Posa in Opera dei Serramenti Esterni", pubblicato da METRA, secondo la metodologia denominata POSACLIMA.Vetrata composta dalle seguenti specchiature:• Porta a 2 ante a battente con apertura interna L:2000mm H:3000mm + sopraluce fisso a 2 specchiature H:600mm N.1 pz. • Specchiatura fissa L:1785mm H:3000mm N.3 pz.	3,2924	530,09 €	1,00	16100,27	530,09 €
78 NP.22.12 (C)	Fornitura e posa di VETRATA CODICE W1 realizzata con sistema tipo METRA NC 75 HES WS. I profilati saranno in lega di alluminio EN AW 6060 (EN 573-3 e EN 755-2) con stato fisico di fornitura T5 secondo EN 515, estrusi nel rispetto delle tolleranze prescritte dalla norma EN 12020-2. Il sistema dovrà prevedere profilati a taglio termico, realizzati con listelli isolanti in poliammide low lambda (LLPA). Compreso di vetrocamenra, triplo vetro antisfondamento - 44.1 / 16 gas argon / 4 / 16 gas argon / 44.1 B.E. - canalina calda nera. $U_w \leq 1,2W/mqK$. Isolamento acustico - 48 db.I serramenti saranno posati in conformità alla norma UNI 10818 e, al fine di mantenere le prestazioni di tenuta e isolamento termo-acustico anche in opera, alle prescrizioni descritte nel "Manuale per la Posa in Opera dei Serramenti Esterni", pubblicato da METRA, secondo la metodologia denominata POSACLIMA.Vetrata composta dalle seguenti specchiature:• Serramento fisso a due specchiature L:2600mm H:2400mm N.1 pz.	7,4827	265,04 €	1,00	3542,06	265,04 €
79 NP.22.13 (C)	Fornitura e posa di VETRATA CODICE W2 realizzata con sistema tipo METRA NC 75 HES WS. I profilati saranno in lega di alluminio EN AW 6060 (EN 573-3 e EN 755-2) con stato fisico di fornitura T5 secondo EN 515, estrusi nel rispetto delle tolleranze prescritte dalla norma EN 12020-2. Il sistema dovrà prevedere profilati a taglio termico, realizzati con listelli isolanti in poliammide low lambda (LLPA). Compreso di vetrocamenra, triplo vetro antisfondamento - 44.1 / 16 gas argon / 4 / 16 gas argon / 44.1 B.E. - canalina calda nera. $U_w \leq 1,2W/mqK$. Isolamento acustico - 48 db.I serramenti saranno posati in conformità alla norma UNI 10818 e, al fine di mantenere le prestazioni di tenuta e isolamento termo-acustico anche in opera, alle prescrizioni descritte nel "Manuale per la Posa in Opera dei Serramenti Esterni", pubblicato da METRA, secondo la metodologia denominata POSACLIMA.Vetrata composta dalle seguenti specchiature:• Serramento a nastro a 3 specchiature apribili a battente L:4755mm H:700mm N.1 pz.	9,0308	265,04 €	1,00	2934,86	265,04 €
	A R I P O R T A R E					201.398,88 €

Num. ORD TARIFFA	DESIGNAZIONE DEI LAVORI	Inc. %	Man. Costo uni	Quantità	IMPORTI	
					Prezzo €	Totale €
	R I P O R T O					201.398,88 €
80 NP.22.14 (C)	Fornitura e posa di VETRATA CODICE W3 realizzata con sistema tipo METRA NC 75 HES WS. I profilati saranno in lega di alluminio EN AW 6060 (EN 573-3 e EN 755-2) con stato fisico di fornitura T5 secondo EN 515, estrusi nel rispetto delle tolleranze prescritte dalla norma EN 12020-2. Il sistema dovrà prevedere profilati a taglio termico, realizzati con listelli isolanti in poliammide low lambda (LLPA). Compreso di vetrocamenra, triplo vetro antisfondamento - 44.1 / 16 gas argon / 4 / 16 gas argon / 44.1 B.E. - canalina calda nera. Uw≤1,2W/mqK. Isolamento acustico - 48 db.I serramenti saranno posati in conformità alla norma UNI 10818 e, al fine di mantenere le prestazioni di tenuta e isolamento termo-acustico anche in opera, alle prescrizioni descritte nel "Manuale per la Posa in Opera dei Serramenti Esterni", pubblicato da METRA, secondo la metodologia denominata POSACLIMA.Vetrata composta dalle seguenti specchiature:• Serramento a nastro a 2 specchiature apribili a battente L:3205mm H:700mm N.1 pz.	14,0611	265,04 €	1,00	1884,91	265,04 €
81 NP.22.15 (C)	Fornitura e posa di VETRATA CODICE W4 realizzata con sistema tipo METRA NC 75 HES WS. I profilati saranno in lega di alluminio EN AW 6060 (EN 573-3 e EN 755-2) con stato fisico di fornitura T5 secondo EN 515, estrusi nel rispetto delle tolleranze prescritte dalla norma EN 12020-2. Il sistema dovrà prevedere profilati a taglio termico, realizzati con listelli isolanti in poliammide low lambda (LLPA). Compreso di vetrocamenra, triplo vetro antisfondamento - 44.1 / 16 gas argon / 4 / 16 gas argon / 44.1 B.E. - canalina calda nera. Uw≤1,2W/mqK. Isolamento acustico - 48 db.I serramenti saranno posati in conformità alla norma UNI 10818 e, al fine di mantenere le prestazioni di tenuta e isolamento termo-acustico anche in opera, alle prescrizioni descritte nel "Manuale per la Posa in Opera dei Serramenti Esterni", pubblicato da METRA, secondo la metodologia denominata POSACLIMA.Vetrata composta dalle seguenti specchiature:• Serramento a nastro a 3 specchiature apribili a battente L:4905mm H:1200mm N.1 pz.	5,4420	265,04 €	1,00	4870,31	265,04 €
82 NP.22.16 (C)	Fornitura e posa di VETRATA CODICE W5 realizzata con sistema tipo METRA NC 75 HES WS. I profilati saranno in lega di alluminio EN AW 6060 (EN 573-3 e EN 755-2) con stato fisico di fornitura T5 secondo EN 515, estrusi nel rispetto delle tolleranze prescritte dalla norma EN 12020-2. Il sistema dovrà prevedere profilati a taglio termico, realizzati con listelli isolanti in poliammide low lambda (LLPA). Compreso di vetrocamenra, triplo vetro antisfondamento - 44.1 / 16 gas argon / 4 / 16 gas argon / 44.1 B.E. - canalina calda nera. Uw≤1,2W/mqK. Isolamento acustico - 48 db.I serramenti saranno posati in conformità alla norma UNI 10818 e, al fine di mantenere le prestazioni di tenuta e isolamento termo-acustico anche in opera, alle prescrizioni descritte nel "Manuale per la Posa in Opera dei Serramenti Esterni", pubblicato da METRA, secondo la metodologia denominata POSACLIMA.Vetrata composta dalle seguenti specchiature:• Lucernario fisso L:1200mm L:1200mm N.1 pz.	17,1729	265,04 €	14,00	1543,36	3.710,56 €
83 1C.22.400.0120 .a (C)	Zanzariera in fibra di vetro rivestita in plastica, completa di telaio in lega leggera anodizzata.Compresa la posa in opera nonchè le assistenze murarie, pulizia ed allontanamento dei materiali di risulta; dei tipi: - avvolgibile, con comando a molla	13,1323	7,84 €	5,60	59,7	43,90 €
84 1U.07.180.0010 .a (C)	Piletta di scarico; in opera: - Ø 75 mm	2,5549	0,93 €	11,00	36,4	10,23 €
85 NP.S01 (C)	Vaso sospeso, di aspetto estetico gradevole, principalmente adatto per persone anziane e diversamente abili. L'articolo, realizzato in porcellana sanitaria - vitreous china - di colore bianco, è strutturato con scarico a parete, bacino, sifone idraulico, sistema di distribuzione dell'acqua, le cui superfici, destinate al contatto con l'acqua e lo scarico dei rifiuti, sono perfettamente lisce.Le quote di raccordo sono predisposte per il collegamento con le tubazioni di scarico secondo le norme UNI vigenti.Dimensioni articolo, Larghezza x Altezza x Profondità, sono: 370x750x405 [mm]Peso totale articolo 24 Kg. Modello Ponte Giulio B40CAC05 o similare. Compreso copriwater legno serie 130 sospesa bianco, staffa fissaggio sanitari sospesi.	4,7560	33,14 €	1,00	696,8	33,14 €
	A R I P O R T A R E					205.726,79 €

Committente:

Num. ORD TARIFFA	DESIGNAZIONE DEI LAVORI	Inc. %	Man. Costo uni	Quantità	IMPORTI	
					Prezzo €	Totale €
	R I P O R T O					205.726,79 €
86 NP.S02 (C)	Lavabo a sbalzo con forme ergonomiche, indicato principalmente per persone anziane o diversamente abili. L'articolo è realizzato in porcellana sanitaria - vitreous-china - di colore bianco provvisto di superfici poggia gomiti, composto da un bacino dotato di foro di scarico, senza troppopieno e con foro per l'alloggiamento della rubinetteria. Il fissaggio a muro può essere realizzato o per mezzo di tasselli o con meccanismo di inclinazione pneumatico. Dimensioni articolo, Larghezza x Altezza x Profondità, sono: 640x555x177 [mm]Peso totale articolo 18,4 Kg. Modello Ponte Giulio B40CMS07 o similare. Compreso kit fissaggio lavabo, sifone a snodo c/rosone, miscelatore monocomando lavabo con leva clinica.	7,5823	33,14 €	1,00	437,07	33,14 €
87 NP.S03 (C)	Ripiano fasciatoio reclinabile di stile moderno, con superficie concava facile da pulire. Grazie alla sua robustezza e resistenza al carico di 159kg garantisce la massima protezione e sicurezza del bambino. E' realizzato con il 100% in polietilene ad alta densità. Il sistema di apertura e chiusura su cerniera è garantito da un meccanismo pneumatico con arresto di sicurezza. Fornito completo di cinghia di sicurezza, dispenser integrato per gli asciugamani e ganci per borsa per pannolini. Dimensioni articolo, Larghezza x Altezza x Profondità, sono: 914x520x531 [mm]Peso totale articolo 8,16 Kg.	2,0918	13,26 €	1,00	633,9	13,26 €
88 NP.S04 (C)	Dispositivo di sicurezza lineare indicato principalmente per l'uso in bagno. Di aspetto estetico gradevole, caldo al tatto e facile da pulire, è privo di elementi che possano causare infortuni ed è caratterizzato da un'ineguagliabile robustezza. L'articolo, fornito non assemblato, è composto da un corpo realizzato in tubo di acciaio zincato conforme alle norme vigenti, con parti terminali curvate senza giunture; è rivestito con una guaina vinilica; è atossica e biocompatibile; proposta in vari colori con finitura lucida. L'ancoraggio a muro è garantito da un sistema di fissaggio realizzato con flange in poliammide caricate vetro. Le borchie copri flange di forma rotonda, ad incastro rapido, sono realizzate in poliammide con finitura lucida. E' prodotto impiegando materiale eco-compatibile, con una percentuale di materia prima riciclata, a sua volta riciclabile. Fissaggi non forniti. Dimensioni articolo, Larghezza x Altezza x Profondità, sono: 700x100x80 [mm]Peso totale articolo 1,38 Kg. Registrazione presso il Ministero della Salute come dispositivo medico in conformità alla DIR/2007/47/CE ex MDD 93/42/CEE	6,5989	3,78 €	1,00	57,28	3,78 €
89 NP.S05 (C)	Dispositivo di sicurezza ribaltabile e girevole con giunto di rinforzo, indicato principalmente per l'uso in bagno. Di aspetto estetico gradevole, caldo al tatto e facile da pulire, è privo di elementi che possano causare infortuni ed è caratterizzato da un'ineguagliabile robustezza. L'articolo ha una struttura in tubo di acciaio zincato rivestito con guaina vinilica antibatterica, secondo la ISO 22196, particolarmente efficace contro MRSA, E-COLI, Legionella, Pseudomonas riducendo i livelli di batteri, muffe e funghi fino a oltre il 99,9% nell'arco di 24 ore; l'efficacia antibatterica è garantita per tutta la vita del prodotto; atossica e biocompatibile; disponibile in vari colori con finitura lucida. L'ancoraggio a muro è garantito da un sistema di fissaggio realizzato con piastra in acciaio inox AISI 304, che funge anche da cerniera con sistema di sicurezza anticaduta libera con frizione, munita di contro-piastra di livellamento e copri-piastra ad incastro rapido, realizzata in PA6 disponibile in vari colori con finitura lucida. E' prodotto impiegando materiale eco-compatibile, con una percentuale di materia prima riciclata, a sua volta riciclabile. Dimensioni articolo, Larghezza x Altezza x Profondità, sono: 113x850x234 [mm]Peso totale articolo 3,855 Kg. Registrazione presso il Ministero della Salute come dispositivo medico in conformità alla DIR/2007/47/CE ex MDD 93/42/CEE. Modello Ponte Giulio G41JCS47 o similare	1,7419	6,62 €	1,00	380,04	6,62 €
90 NP.S06 (C)	Specchio inclinabile, fino a 10°, munito di pomelli neri laterali per blocco inclinazione. Di aspetto estetico gradevole, facile da pulire; è privo di elementi che possano causare infortuni. L'articolo ha una cornice realizzata in acciaio trattato antiruggine, con finitura a polvere sintetica Rilsan® di natura vegetale. Lo specchio da 5 mm è del tipo a frangibilità controllata classe 2B secondo norma UNI EN 12600E' prodotto impiegando materiale eco-compatibile, con una percentuale di materia prima riciclata, a sua volta riciclabile. Dimensioni articolo, Larghezza x Altezza x Profondità, sono: 552x100x600 [mm]Peso totale articolo 6,00 Kg. Modello Ponte Giulio F41JPS25 o similare	3,1647	6,62 €	1,00	209,18	6,62 €
	A R I P O R T A R E					205.790,21 €

Num. ORD TARIFFA	DESIGNAZIONE DEI LAVORI	Inc. %	Man. Costo uni	Quantità	IMPORTI	
					Prezzo €	Totale €
	R I P O R T O					205.790,21 €
91 NP.S07 (C)	Consolle con ampio catino adatto per due posti, a forma rettangolare di aspetto estetico elegante, raffinato e adatto a ogni soluzione di design, con possibilità di essere personalizzata nelle dimensioni secondo specifica richiesta, particolarmente adatto per scuole d'infanzia.Finitura del piano semi lucido.Realizzato in pietra acrilica tipo Midioplan® con catino di colore bianco e piano d'appoggiai colorato; non poroso, resistente all'usura, alle macchie e all'umidità, igienico e semplice da pulire; eventuali graffi sono semplici da rimuovere; ignifugo in quanto resistente al fuoco e in presenza di fiamma non rilascia gas tossici, classificato B – S1,do ai sensi della norma EN 13501-1; ecologico in quanto prodotto nel rispetto di norme severe.Completo di mensole di fissaggio in acciaio trattato antiruggine e verniciate a polveri epossipoliestere tramite pistola a carica elettrostatica che garantisce una copertura uniforme del supporto e cottura in forno di polimerizzazione a circa 180°.Pilette e raccordi per sifone sono esclusi.Dimensioni articolo, Larghezza x Altezza x Profondità, sono: 900x420x106 [mm]Peso totale articolo 12 Kg. Modello Ponte Giulio B44CNM12. Compreso rubinetto a pulsante collo cigno temporizzato, miscelatore termostatico doccia esterno man.ergon.	1,4466	33,14 €	3,00	2290,86	99,42 €
92 NP.S08 (C)	Piano con catino integrato realizzato con pietra acrilica - Betacril - presenta il piano, ricavato da lastra che integra il profilo frontale ed i fianchi. Il catino, prodotto per colaggio, posto su un lato, ha una forma speciale adatta al lavaggio di neonati, ha centro il foro di scarico. L'articolo è fornito completo di staffe di fissaggio. Modello Ponte Giulio B44CXR01 o similare. Compreso miscelatore th esterno c/bocca girevole per vasca, doccia ergonomica 3 getti anticalcare, flessibile supreme L=150 / neutro lucido.	1,2753	33,14 €	4,00	2598,59	132,56 €
93 NP.S09 (C)	Idroscopino - WC jet - per installazione esterna in ottone cromato. Dotato di doccetta a pulsante con getto a pioggia non regolabile, tubo flessibile e valvola di sicurezza. Modello Ponte Giulio H51GHS32 o similare.	2,3265	6,62 €	6,00	284,55	39,72 €
94 NP.S10 (C)	Lavabo clinico linea Standard realizzato in vitreous-china smaltata bianca, completo di troppo pieno.Predisposta per l'installazione con tasselli di fissaggio, il tutto secondo le norme UNI EN 14688 vigentiDimensioni articolo, Larghezza x Altezza x Profondità, sono: 505x395x180 [mm]Peso totale articolo 9 Kg. Modello Ponte Giulio B41COS06 o similare. Compreso kit fissaggio lavabo.	19,3338	33,14 €	3,00	171,41	99,42 €
95 NP.S11 (C)	Vaso sospeso con apertura frontale, di aspetto estetico gradevole.L'articolo, realizzato in porcellana sanitaria - vitreous-china - di colore bianco, è strutturato con scarico senza brida per una migliore pulizia e igiene, le superfici, destinate al contatto con l'acqua e lo scarico dei rifiuti, sono perfettamente lisce.Le quote di raccordo sono predisposte per il collegamento con le tubazioni di scarico secondo le norme UNI vigenti.Dimensioni articolo, Larghezza x Altezza x Profondità, sono: 350x505x375 [mm]Peso totale articolo 26,00 Kg. Modello Ponte Giulio B43CAS02 o similare. Compreso copriwater bianco, staffa fissaggio sanitari sospesi, fissaggio rapido per sanitario sospeso.	5,1660	33,14 €	13,00	641,5	430,82 €
96 NP.S12 (C)	Miscelatore monocomando per lavabo con leva clinica. Modello H50GBS14 o similare.	3,3365	6,62 €	1,00	198,41	6,62 €
97 NP.S13 (C)	Miscelatore termostatico esterno per doccia a corpo freddo, realizzato in ottone di alta qualità, con manopole in lega di zinco su entrambe le estremità. Tutte le parti hanno una finitura cromata, resistente alle alte temperature, alla corrosione e facile da pulire. Provvisto di una uscita per acqua filettata Gas - 1/2" standard europeo - nella parte inferiore del corpo. Modello Ponte Giulio H51GDS15 o similare.	2,1748	6,62 €	1,00	304,39	6,62 €
98 NP29.2 (C)	Fornitura e posa in opera di panca prefabbricata da esterno tipo D'Ivano Favaro 1 o similare, su disegno, composta da elemento monolitico con schienale in calcestruzzo confezionato con l'impiego di cemento bianco additivato con biossido di titanio, armato e vibrato, con finitura superficiale liscia, dalle dimensioni di base di cm 75, altezza cm 45 e lunghezza cm 300. La parte a vista in calcestruzzo sarà trattata con resina acrilica stesa a spruzzo. L'elemento monolitico bianco dovrà essere dotato di quattro ganci per la perfetta e sicura movimentazione in cantiere. Compresi gli oneri per il carico, il trasporto e lo scarico ed ogni onere ed accessorio per eseguire l'opera a regola d'arte.	0,3664	8,37 €	8,00	2285,37	66,96 €
	A R I P O R T A R E					206.672,35 €

Num. ORD TARIFFA	DESIGNAZIONE DEI LAVORI	Inc. %	Man. Costo uni	Quantità	IMPORTI	
					Prezzo €	Totale €
	R I P O R T O					206.672,35 €
99 NP.G1 (C)	iGuzzini Lander applique, ottica asimmetrica longitudinale - LED Warm 220-240Vac 20W 2900lm – 3000K - On/off - Colore: GrigioCompreso accessori e tutto quanto necessario al corpo illuminante come rappresentato in progetto. Montate in opera.	1,8913	5,76 €	15,00	304,56	86,40 €
100 NP.G2 (C)	iGuzzini iSign Apparecchio a luce diffusa - LED Warm - Alimentazione Dimmerabile 32W 5250lm - 3000K - DALI - Colore: Trasparente Incolore, Basetta di alimentazione con cavi di sospensione - L=1500 – per versioni DALICompreso accessori e tutto quanto necessario al corpo illuminante come rappresentato in progetto. Montate in opera.	2,5211	11,53 €	4,00	457,34	46,12 €
101 NP.G3 (C)	iGuzzini LIGHT SHED SOSPESO - COMPOSIZIONE 3 MODULI - 1 LUMINOSO E 2 CIECHI- Light Shed 60 596X596 - warm white - schermo MPO UGR<19 - 21W 3600lm - 3000K - CRI 90 - DALI - Colore: Grigio- Light Shed 60 596x596 mm - NO LIGHT EMISSION - Colore: Blu/verde/oro- Piastra per aggancio a sospensione - Sistema con molle - Colore: Nero- Coppia di aste per installazione a sospensione - per 3 apparecchi - Colore: Nero- Cavo di sospensione - L=2000Compreso accessori e tutto quanto necessario al corpo illuminante come rappresentato in progetto. Montate in opera.	2,2148	11,38 €	3,00	513,8	34,14 €
102 NP.G4 (C)	iGuzzini LIGHT SHED SOSPESO - COMPOSIZIONE 9 MODULI - 4 LUMINOSI E 5 CIECHI- Light Shed 60 596X596 - warm white - schermo MPO UGR<19 - 21W 3600lm - 3000K - CRI 90 - DALI - Colore: Grigio- Light Shed 60 596x596 mm - NO LIGHT EMISSION - Colore: Blu/verde/oro- Piastra per aggancio a sospensione - Sistema con molle - Colore: Nero- Coppia di aste per installazione a sospensione - per 3 apparecchi - Colore: Nero- Cavo di sospensione - L=2000Compreso accessori e tutto quanto necessario al corpo illuminante come rappresentato in progetto. Montate in opera.	0,6236	11,38 €	6,00	1824,72	68,28 €
103 NP.G5 (C)	Fornitura e posa in opera di insegna luminosa al neon. dicitura e dimensioni da valutare a cura d.l. costituita da:- Scritta al neon colore bianco 300 x 24 / 40 cm di sviluppo diametro tubo 12 mm- 2 Trasformatori elettronico bianco o nero- Supporti neon per istallazione a muro/parete/pannello- Copri elettrodi e cavo di collegamento- Istruzioni per il montaggio con dima in misura 1:1	13,1351	583,42 €	1,00	4441,67	583,42 €
104 NP.G10 (C)	iGuzzini Easy Ø 153 mm - warm white - elettronico 15W 2350lm – 3000K - On/off - Colore: Bianco/AlluminioCompreso accessori e tutto quanto necessario al corpo illuminante come rappresentato in progetto. Montate in opera.	4,7737	14,59 €	95,00	305,54	1.386,05 €
105 NP.G11 (C)	iGuzzini Easy Space Ø 163 mm - warm white - elettronico 15W 2350lm – 3000K - On/off - Colore: Bianco/TrasparenteCompreso accessori e tutto quanto necessario al corpo illuminante come rappresentato in progetto. Montate in opera.	11,9445	14,59 €	36,00	122,11	525,24 €
106 NP.G12 (C)	iGuzzini iPro Plafone per esterni - Led Warm White - ottica Very Wide Flood 17W 2500lm - 3000K - DALI - Colore: Grigio. Cornice porta accessori - Colore: Grigio. Vetro prismato diffondente - Colore: Trasparente IncoloreCompreso accessori e tutto quanto necessario al corpo illuminante come rappresentato in progetto. Montate in opera.	2,9746	11,73 €	12,00	394,34	140,76 €
107 NP.G13 (C)	iGuzzini Laser Blade XS Frame 15 celle - Wideflood beam - LED 30W 2700lm - 3000K - CRI 90 - DALI - Colore: Bianco. Compreso accessori e tutto quanto necessario al corpo illuminante come rappresentato in progetto. Montate in opera.Telaio per installazione a filo su controsoffitti in cartongesso	4,3088	11,53 €	25,00	267,59	288,25 €
108 NP.G14 (C)	Walky bollard paletto e corpo illuminantePaletto per vano ottico Walky 45x45 mm - h = 400 mmRealizzato in lega di alluminio e sottoposto a trattamento di verniciatura a polveri che fornisce un'alta resistenza agli agenti atmosferici e ai raggi UV. Carter di chiusura superiore in alluminio verniciato. Fissaggio del vano ottico Walky al paletto tramite singola vite in acciaio inox tipo torx (di sicurezza). All'interno del paletto alloggiavano due aste in acciaio inox fissate alla basetta inferiore, conferendo al prodotto un'elevata resistenza agli urti. Il paletto è ancorato al pavimento tramite la basetta di fissaggio in acciaio zincato e verniciata.Vano ottico quadrato 45x45mm – Ottica AL – LED Warm White – 24Vdc Flusso totale emesso [Lm]: 56Flusso totale disperso verso l'alto [Lm]: 14Potenza totale [W]: 1.5Flusso in emergenza [Lm]: /Efficienza luminosa [Lm/W]: 37.2Tensione [V]: 24Temperatura colore [K]: 3000Flusso nominale [Lm]: 180IRC: 80	3,7314	11,53 €	15,00	309	172,95 €
	A R I P O R T A R E					210.003,96 €

Committente:

Num. ORD TARIFFA	DESIGNAZIONE DEI LAVORI	Inc. %	Man. Costo uni	Quantità	IMPORTI	
					Prezzo €	Totale €
	R I P O R T O					210.003,96 €
109 NP.G15 (C)	iGuzzini Platea Pro Sistema da palo - Vano ottico corpo grande - Warm White - ottica stradale ST1 - Midnight - diam. 46-60-76mm - 86.6W 9840lm - 3000K - DALI. Montato su Palo cilindrico interrato L=4600 diam. 76mm - Colore: Grigio	0,6050	5,76 €	5,00	952,12	28,80 €
110 NPE.16 (C)	Fornitura e posa di plinti prefabbricati monolitici, realizzati in calcestruzzo armato vibrato con finitura industriale, muniti di pozzetto di ispezione incorporato, di foro superiore per l'alloggiamento di un palo per illuminazione, di fori passanti per il passaggio di cavi e di un foro centrale sul fondo del pozzetto per la messa a terra. La chiusura superiore del vano pozzetto è garantita da un chiusino in ghisa al di sopra della superficie del plinto. Il basamento avrà le seguenti dimensioni in mm: esterne pozzetto 1100 x 650 x h 600, dimensione foro alloggiamento palo 250, dim. pozzetto 400 x 400, spessore pareti 150, peso 800 Kg, adatto per pali sinio a h 6000 mm.; Il i plinto portapalo è realizzato mediante tecnologie che consentono il confezionamento di un calcestruzzo altamente compatto, impermeabile e dotato di elevata durabilità, come prescritto dalle norme UNI EN 206 e UNI EN 11104. Il mix design del conglomerato cementizio utilizzato nel processo produttivo è studiato in funzione delle prestazioni finali atte a garantire la funzionalità del sistema: A seconda delle temperature interne ed ambientali vengono impiegati cementi ad alta resistenza nelle classi CEM 42,5R o CEM 52,5R, opportunamente dosati e conformi alla norma UNI-EN 197-1; Viene adottata una classe di consistenza a bassa lavorabilità (S1/S2) e grazie all'ausilio di additivi conformi alla norma UNI EN 934-2 si è in grado di garantire rapporti acqua/cemento inferiori allo 0,5, con acqua di impasto rispondente alla UNI EN 1008; Gli aggregati selezionati, marcati CE in conformità alle norme UNI-EN 12620 e 8520-2 e esenti da minerali nocivi o potenzialmente reattivi agli alcali in accordo alla UNI-EN 932-3 e UNI 8520-2, sono suddivisi in 3 classi granulometriche, con diametro massimo dell'aggregato <1/4 dello spessore del manufatto. Compreso chiusino in ghisa sferoidale	2,3933	6,62 €	6,00	276,61	39,72 €
111 1U.04.110.0150 (C)	Fondazione stradale in misto granulare stabilizzato con legante naturale, compresa la eventuale fornitura dei materiali di apporto o la vagliatura per raggiungere la idonea granulometria, acqua, prove di laboratorio, lavorazioni e costipamento dello strato con idonee macchine. Compresa ogni fornitura, lavorazione ed onere per dare il lavoro compiuto secondo le modalità prescritte, misurato in opera dopo costipamento.	26,0571	6,84 €	105,00	26,25	718,20 €
112 1U.04.120.0010 .b (C)	Strato di base in conglomerato bituminoso costituito da inerti sabbio-ghiaiosi (tout-venant), Dmax 20 mm, resistenza alla frammentazione LA ≤ 25 , compreso fino ad un massimo di 30% di fresato rigenerato con attivanti chimici funzionali (rigeneranti), impastati a caldo con bitume normale classe 50/70 o 70/100, dosaggio minimo di bitume totale del 3,8% su miscela con l'aggiunta di additivo attivante l'adesione ("dopes" di adesività); con percentuale dei vuoti in opera compreso tra il 3% e 6%. Compresa la pulizia della sede, l'applicazione di emulsione bituminosa al 55% in ragione di 0,60-0,80 kg/m², la stesa mediante finitrice meccanica e la costipazione a mezzo di rulli di idoneo peso. La miscela bituminosa potrà essere prodotta a tiepido, con qualsiasi tecnologia o additivo, purché siano soddisfatte le medesime prestazioni di quella prodotta a caldo. Per spessore compresso: - 10 cm	1,9469	0,33 €	50,00	16,95	16,50 €
113 1U.04.120.0200 .a (C)	Strato di collegamento (binder) in conglomerato bituminoso costituito da inerti graniglie e pietrischi, Dmax 16 mm, resistenza alla frammentazione LA ≤ 25 , compreso fino ad un massimo di 30% di fresato rigenerato con attivanti chimici funzionali (rigeneranti), impastati a caldo con bitume normale classe 50/70 o 70/100, dosaggio minimo di bitume totale del 4,2% su miscela con l'aggiunta di additivo attivante l'adesione ("dopes" di adesività); con percentuale dei vuoti in opera compreso tra il 3% e 6%. Compresa la pulizia della sede, l'applicazione di emulsione bituminosa al 55% in ragione di 0,60-0,80 kg/m², la stesa mediante finitrice meccanica e la costipazione a mezzo di rulli di idoneo peso. La miscela bituminosa potrà essere prodotta a tiepido, con qualsiasi tecnologia o additivo, purché siano soddisfatte le medesime prestazioni di quella prodotta a caldo. Per spessore compresso cm. 5 : - in sede stradale	3,3673	0,33 €	50,00	9,8	16,50 €
	A R I P O R T A R E					210.823,68 €

Num. ORD TARIFFA	DESIGNAZIONE DEI LAVORI	Inc. %	Man. Costo uni	Quantità	IMPORTI	
					Prezzo €	Totale €
	R I P O R T O					210.823,68 €
114 1U.04.120.0200 .c (C)	Strato di collegamento (binder) in conglomerato bituminoso costituito da inerti graniglie e pietrischi, Dmax 16 mm, resistenza alla frammentazione $LA \leq 25$, compreso fino ad un massimo di 30% di fresato rigenerato con attivanti chimici funzionali (rigeneranti), impastati a caldo con bitume normale classe 50/70 o 70/100, dosaggio minimo di bitume totale del 4,2% su miscela con l'aggiunta di additivo attivante l'adesione ("dopes" di adesività); con percentuale dei vuoti in opera compreso tra il 3% e 6%. Compresa la pulizia della sede, l'applicazione di emulsione bituminosa al 55% in ragione di 0,60-0,80 kg/m ² , la stesa mediante finitrice meccanica e la costipazione a mezzo di rulli di idoneo peso. La miscela bituminosa potrà essere prodotta a tiepido, con qualsiasi tecnologia o additivo, purché siano soddisfatte le medesime prestazioni di quella prodotta a caldo. Per spessore compresso cm. 5 : - sovrapprezzo/detrazione per ogni cm in più o in meno rispetto ai 5 cm, in sede stradale o in sede tram	0,0000	0,00 €	150,00	1,71	0,00 €
115 1U.04.120.0300 .d (C)	Strato di usura in conglomerato bituminoso costituito da inerti graniglie e pietrischi, Dmax 10,00 mm, resistenza alla frammentazione $LA \leq 20$ e resistenza alla levigazione $PSV \geq 44$, compreso fino ad un massimo di 20% di fresato rigenerato con attivanti chimici funzionali (rigeneranti), impastati a caldo con bitume normale classe 50/70 o 70/100, dosaggio minimo di bitume totale del 4,8% su miscela con l'aggiunta di additivo attivante l'adesione ("dopes" di adesività); con percentuale dei vuoti in opera compreso tra il 3% e 6%, valore di aderenza superficiale $BPN \geq 62$. Compresa la pulizia della sede, l'applicazione di emulsione bituminosa al 55% in ragione di 0,60-0,80 kg/m ² , la stesa mediante finitrice meccanica e la costipazione a mezzo di rulli di idoneo peso. La miscela bituminosa potrà essere prodotta a tiepido, con qualsiasi tecnologia o additivo, purché siano soddisfatte le medesime prestazioni di quella prodotta a caldo. Per spessore medio compattato: - 50 mm	2,9412	0,33 €	340,00	11,22	112,20 €
116 1U.04.140.0010 .g (C)	Fornitura e posa in orario normale di cordonatura rettilinea con cordoni in granito di Montorfano o Sanfedelino con sezione, caratteristiche e lavorazione delle parti in vista come indicato nelle Norme Tecniche. Compreso lo scarico e la movimentazione nell'ambito del cantiere; lo scavo, la fondazione ed il rinfilanco in calcestruzzo C12/15, gli adattamenti, la posa a disegno; la pulizia con carico e trasporto delle macerie a discarica e/o a stoccaggio: - tipi G (sez. 15x25 cm), retti, a raso - calcestruzzo $\div 0,025$ m ³ /ml;	6,7873	3,15 €	120,00	46,41	378,00 €
117 NP16.2 (C)	Fornitura e posa in opera di pavimentazione realizzata con masselli autobloccanti in calcestruzzo vibro-compresso tipo RECYCLE di FAVARO1 o similare in mono strato totalmente filtrante, realizzato con materie prime riciclate derivanti da sfridi di lavorazione delle cave di porfido, riducendo il depauperamento delle risorse naturali evitando l'escavazione di nuove cave ed incentivando l'utilizzo di materiali ritenuti "poveri". Caratteristiche fisico meccaniche secondo la norma UNI EN 1339, metodi di prova applicabili senza obbligo di marcatura CE: dimensioni nominali 200x1000 mm, spessore nominale 150 mm, tolleranza sullo spessore nominale ± 3 mm, resistenza caratteristica a flessione $\geq 2,5$ MPa, carico di rottura a flessione $\geq 15,0$ kN, resistenza allo scivolamento/sdruciolio ≥ 79 . Caratteristiche di sostenibilità ambientale: assenza di amianto, contenuto di materiale riciclato secondo DM 11/01/2017 $\geq 17,3\%$, indice di riflettanza solare SRI (per materiale grigio o colori a base bianca) secondo ASTM E1980 ≥ 29 , la presenza di un rilevante flusso di calore latente determina una marcata riduzione della temperatura superficiale del terreno e corrisponde una sensibile riduzione della temperatura dell'aria. Coefficiente minimo di permeabilità verticale secondo ASTM c1701 $k=3,27 \cdot 10^{-3}$ (11.760 mm/h), in grado di smaltire il 100% dei livelli di precipitazione massimi di piogge di progetto su tutto il territorio nazionale, sia a nuovo che a lungo termine.	8,7117	6,62 €	712,00	75,99	4.713,44 €
	A R I P O R T A R E					216.027,32 €

Num. ORD TARIFFA	DESIGNAZIONE DEI LAVORI	Inc. %	Man. Costo uni	Quantità	IMPORTI	
					Prezzo €	Totale €
	R I P O R T O					216.027,32 €
118 NP16.3 (C)	Fornitura e posa in opera di pavimentazione realizzata con masselli autobloccanti in calcestruzzo vibro-compresso tipo RECYCLE di FAVARO o similare in mono strato totalmente filtrante, realizzato con materie prime riciclate derivanti da sfridi di lavorazione delle cave di porfido, riducendo il depauperamento delle risorse naturali evitando l'escavazione di nuove cave ed incentivando l'utilizzo di materiali ritenuti "poveri". Caratteristiche fisico meccaniche secondo la norma UNI EN 1339, metodi di prova applicabili senza obbligo di marcatura CE: dimensioni nominali 375x200 mm, spessore nominale 110 mm, tolleranza sullo spessore nominale ± 3 mm, resistenza caratteristica a flessione $\geq 2,5$ MPa, carico di rottura a flessione $\geq 15,0$ kN, resistenza allo scivolamento/sdruciolio ≥ 79 . Caratteristiche di sostenibilità ambientale: assenza di amianto, contenuto di materiale riciclato secondo DM 11/01/2017 $\geq 17,3\%$, indice di riflettanza solare SRI (per materiale grigio o colori a base bianca) secondo ASTM E1980 ≥ 29 , la presenza di un rilevante flusso di calore latente determina una marcata riduzione della temperatura superficiale del terreno e corrisponde una sensibile riduzione della temperatura dell'aria. Coefficiente minimo di permeabilità verticale secondo ASTM c1701 $k=3,27 \cdot 10^{-3}$ (11.760 mm/h), in grado di smaltire il 100% dei livelli di precipitazione massimi di piogge di progetto su tutto il territorio nazionale, sia a nuovo che a lungo termine.	10,8667	6,62 €	60,00	60,92	397,20 €
119 MU.06.150.001 0.a (C)	Pavimentazioni in gomma riciclata 100% EPDM. Pavimentazione in gomma riciclata a getto, antitrauma (certificata UNI EN 1177). Preparazione dell'impasto con collante a base poliuretanica tramite apposita macchina. Getto del primo strato con impasto in granuli di gomma nera (spessore variabile in funzione dell'altezza di caduta HIC). Stesura e spianamento su massetto in cls. o mista opportunamente costipata. Getto del secondo strato in granuli di gomma colorata, stesa e spianamento, spessore 10 mm 100% EPDM colori a scelta della Direzione Lavori. Successivamente alla posa dovrà essere effettuato il collaudo della pavimentazione secondo quanto previsto dalle normative UNI EN 1177 capitolo 6 "Metodo di prova". Per altezze di caduta HIC: - da 0,00 a 1,00 m	0,0000	0,00 €	187,00	84,87	0,00 €
120 1C.22.040.0040 .b (C)	Cancelli in ferro, realizzati con profilati normali quadri, tondi, angolari, con o senza fodrina di lamiera, completi di accessori. Compresi: una mano di antiruggine, le assistenze per lo scarico, il deposito, il sollevamento a piè d'opera, la posa da fabbro e muraria, i fissaggi, gli accessori d'uso. (peso medio indicativo 30 kg/m²) - tipo complesso	58,2955	5,13 €	900,00	8,8	4.617,00 €
121 NP.1C.22.01 (C)	Fornitura e posa in opera di recinzione con pannello a maglia fitta anticavalcamento security - colorato RAL - h200 con palo 80x60 - z/p - h260. I pali verranno posati su terreno agricolo con una gettata di cls a forma di plinto ad interasse ml 2 c.ca. I pannelli verranno fissati ai pali con appositi giunti.	6,5513	19,88 €	72,00	303,45	1.431,36 €
122 NP.1C.22.02 (C)	Fornitura e posa in opera di recinzione con pannello dover eco (fili 656)-colorato RAL - h195 con palo quadro 50x50 - z/p - h250. I pali verranno posati su terreno agricolo con una gettata di cls a forma di plinto ad interasse ml 2 c.ca. I pannelli verranno fissati ai pali con appositi giunti.	13,1091	19,88 €	170,00	151,65	3.379,60 €
123 1U.06.010.0020 .b (C)	Stesa e modellazione di terra di coltivo con adattamento dei piani, compresa la fornitura della terra: [la terra da coltivo franco cantiere con le seguenti caratteristiche: - buona dotazione di elementi nutritivi, in proporzione e forma idonea, si prescrive in particolare una presenza di sostanze organiche superiore all'1,5% (peso secco); - assenza di frazione granulometriche superiore ai 30 mm; - scheletro (frazione >2 mm) inferiore al 5% in volume; - rapporto C/N compreso fra 3/15; - dovrà essere priva di agenti patogeni, di semi infestanti e di sostanze tossiche per le piante.] - meccanica, con i necessari complementi a mano	14,6966	3,73 €	171,40	25,38	639,32 €
124 1U.06.010.0040 .b (C)	Preparazione del terreno alla semina mediante lavorazione meccanica del terreno fino a 15 cm e successivi passaggi di affinamento meccanico e manuale, eliminazione di ciottoli, sassi ed erbe, completamento a mano nelle parti non raggiungibili dalla macchina: - per singole superfici oltre 1001 m².	74,7425	68,95 €	10,00	92,25	689,50 €
125 1U.06.030.0010 .a (C)	Pacciamatura con corteccia di pino, priva di impurità, trattata con prodotti fungicidi, compresa stesa e modellazione, con pezzatura: - stesa manuale - Ø 0,8 ÷ 2 cm	21,8327	17,25 €	38,00	79,01	655,50 €
	A R I P O R T A R E					227.836,80 €

Num. ORD TARIFFA	DESIGNAZIONE DEI LAVORI	Inc. %	Man. Costo uni	Quantità	IMPORTI	
					Prezzo €	Totale €
	R I P O R T O					227.836,80 €
126 1U.06.180.0040 .b (C)	Formazione di tappeto erboso e prato fiorito, inclusa la preparazione del terreno mediante lavorazione meccanica fino a 15 cm, con eliminazione di ciottoli, sassi ed erbe, il miscuglio di sementi per la formazione del prato con 0,03 kg/m² e la semina del miscuglio di semi eseguita a spaglio o con mezzo semovente e la successiva rullatura; per singole superfici: - tappeto erboso per singole superfici oltre i 1000 m².	62,4847	81,78 €	10,00	130,88	817,80 €
127 1U.06.200.0110 .d (C)	Operazioni complementari alla messa a dimora di alberi : - fornitura e formazione in opera sistema di incastellatura per sostegno piante, con pali di pino nordico Ø 8 cm, composto da 3 pali verticali altezza 2,50 m e traverso superiore; compreso: bulloneria, tagli, montaggi e legatura piante.	48,0432	27,13 €	21,00	56,47	569,73 €
128 1U.06.200.0220 .c (C)	Griglia di ghisa sferoidale circolare a 8 elementi, comprensivo di una mano di vernice protettiva color ghisa e l'anello di fondazione in cls per il fissaggio del telaio; in opera: - Ø interno 600 mm; Ø esterno 2000 mm	4,6004	45,79 €	2,00	995,34	91,58 €
129 1U.06.210.0050 .h (C)	Piante latifoglie con zolla della specie Acer ginnala, Acer negundo in varietà, Acer saccharinum, Acer saccharinum in varietà, Albizia spp, Alnus cordata glutinosa, Alnus spp, Celtis spp, Juglans nigra spp, Prunus padus, Sterculia platanifolia (o Firmiana), Tilia spp, Ulmus spp, con garanzia d'uso, di pronto effetto, prive di malattie, ben formate, senza capitozzature, lesioni al tronco e pane di terra con apparato radicale ben sviluppato. Messe a dimora, a filare o in gruppo, con scavo, piantumazione, rinterro, formazione di tornello, fornitura e distribuzione di concimi o ammendanti 50 l/pianta, bagnatura con 150-200 l di acqua. Di circonferenza:- 26 ÷ 30 cm	11,7149	37,77 €	12,00	322,41	453,24 €
130 1U.06.210.0090 .g (C)	Piante latifoglie con zolla della specie Acer opulus in varietà, Acer platanoides in varietà, Laburnum Anagyroides, Quercus frainetto, Quercus palustris, Quercus pubescens, con garanzia d'uso, di pronto effetto, prive di malattie, ben formate, senza capitozzature, lesioni al tronco e pane di terra con apparato radicale ben sviluppato. Messe a dimora, a filare o in gruppo, con scavo, piantumazione, rinterro, formazione di tornello, fornitura e distribuzione di concimi o ammendanti 50 l/pianta, bagnatura con 150-200 l di acqua. Di circonferenza:- 21 ÷ 25 cm	6,9097	22,44 €	5,00	324,76	112,20 €
131 1U.06.210.0080 .g (C)	Piante latifoglie con zolla della specie Acer campestre, Acer campestre in varietà, Acer freemanii in varietà, Aesculus spp., Carpinus betulus in varietà, Cercis siliquastrum in varietà, Crataegus spp., Fraxinus ornus in varietà, Ginkgo spp., Gleditsia triacanthos in varietà, Koelreuteria spp, Liquidambar spp, Malus a fiore in varietà, Perrotia persica, Pyrus a fiore in varietà, Quercus cerris, Quercus rubra, con garanzia d'uso, di pronto effetto, prive di malattie, ben formate, senza capitozzature, lesioni al tronco e pane di terra con apparato radicale ben sviluppato, franco cantiere. Messe a dimora, a filare o in gruppo, con scavo, piantumazione, rinterro, formazione di tornello, fornitura e distribuzione di concimi o ammendanti 50 l/pianta, bagnatura con 150-200 l di acqua. Di circonferenza:- 21 ÷ 25 cm	7,1625	22,44 €	4,00	313,3	89,76 €
132 1U.06.700.0110 .c (C)	Fornitura e posa in opera di unità di controllo a batteria con le seguenti caratteristiche tecniche: apertura e chiusura automatica delle elettrovalvole equipaggiate di "Solenoid Bistabile", involucro completamente stagno all'immersione, alimentazione con batteria alcalina da 9 V tipo 6AM6 (norme internazionali) o 6LR61 (norme Europee) , compartimento batteria stagno, connettore a raggi infrarossi esterno, trasmissione del programma anche con unità di controllo completamente immersa nell'acqua, fori per il fissaggio, un cavo pilota per ciascuna stazione ed 1 cavo comune, oppure un cavo pilota per ciascuna stazione e 2 cavi comuni, cavo per collegamento al sensore per l'umidità, mantenimento per 5 minuti del programma impostato durante il cambio della batteria. Specifiche funzionali: Sistema anti-vandalo perché programmabile solamente a mezzo comando portatile, triplo programma A-B-C, funzionamento sequenziale delle stazioni all'interno di un programma possibilità di distanziare le elettrovalvole dall'unità di controllo pertinente fino ad un massimo di 14 mt. Con un cavo di mm2 1,5 di sezione, sincronizzazione dell'orologio interno automatica ad ogni collegamento con il programmatore. Il prezzo è comprensivo di tutte le prove elettriche di connessione alle elettrovalvole sino all'effettuazione del collaudo finale: - 4 stazioni	8,5599	25,03 €	1,00	292,41	25,03 €
	A R I P O R T A R E					229.996,14 €

Committente:

Num. ORD TARIFFA	DESIGNAZIONE DEI LAVORI	Inc. %	Man. Costo uni	Quantità	IMPORTI	
					Prezzo €	Totale €
	R I P O R T O					229.996,14 €
133 1U.06.700.0120 (C)	Fornitura e posa di solenoide bi-stabile idoneo per il montaggio sulle elettrovalvole con bobina alimentata da corrente continua in bassa tensione. Caratteristiche tecniche: Filtro antispurgo incluso, fornitura con 2 cavi elettrici di 60 cm di lunghezza e 0,75 mm ² . Di sezione apertura manuale dell'elettrovalvola con rotazione del solenoide di ¼ di giro. Il prezzo è comprensivo di tutte le prove di tenuta idraulica dal solenoide all'elettrovalvola ed elettriche dal solenoide al programmatore sino all'effettuazione del collaudo finale.	14,1291	4,77 €	5,00	33,76	23,85 €
134 1U.06.700.0430 .b (C)	Elettrovalvola a membrana in nylon fibra di vetro antiurto in opera avente le seguenti caratteristiche: solenoide monoblocco a bassa potenza ed a bassa tensione (24V) con posizione di spurgo; installazione in linea o ad angolo; pressione massima di esercizio 10 ATM; filtro sulla membrana; regolatore di flusso; comando di apertura manuale direttamente sul solenoide senza fuoriuscita di acqua all'esterno; dispositivo di apertura e chiusura lenta contro il colpo d'ariete. Completa di TEE di derivazione, valvola a sfera di parzializzazione in PVC con bocchettone a tre pezzi con o-ring e raccordo a bocchettone a tre pezzi. Le elettrovalvole dovranno avere caratteristiche tali da garantire il perfetto funzionamento idraulico ed elettrico con i programmatori ed il sistema di gestione già installato. Il prezzo è comprensivo di tutte le prove di tenuta idraulica e di connessione elettrica al programmatore sino all'effettuazione del collaudo finale. - ø 1½"	8,2047	16,96 €	5,00	206,71	84,80 €
135 1U.06.700.0655 .b (C)	Fornitura e posa di pozzetto rettangolare in resina, compreso scavo e reinterro: -dimensioni utili 500x600 mm	27,9708	24,88 €	2,00	88,95	49,76 €
136 1U.06.700.0590 .a (C)	Fornitura e posa di ala gocciolante autocompensante in opera per densità di impianto arbusti, disposta sul terreno in prossimità delle piante da irrigare, avente le seguenti caratteristiche: tubo Pe Ø 16 mm; punti goccia 1 ogni 30 cm; gocciolatori autocompensanti a membrana verticale da 2l/h cadauno; filtraggio richiesto 150 mesh; Completa di raccorderia a compressione necessaria al collegamento con la linea di alimentazione. Il prezzo è comprensivo di tutte le prove di tenuta idraulica sino all'effettuazione del collaudo finale. - n. 1 arbusto/m ² ; 1 m ala gocciolante/m ² comprensivo di tutta la tubazione e relativa raccorderia necessaria alla connessione idraulica dall'ala gocciolante all'elettrovalvola, la velocità all'interno della tubazione non dovrà essere mai superiore ai 1,5 mt/sec. e la perdita di carico, dall'ala gocciolante all'elettrovalvola non dovrà superare 5 mt colonna d'acqua (1/2atm); la tubazione PN 10, PN 12,5 fornita e posata in opera sarà in polietilene alta densità garantita 100% in materiale vergine con marchio IIP e norme UNI EN 12201, comprensiva di raccorderia in polipropilene del tipo a compressione. Scavo e reinterro 20x60 nei quantitativi necessari per la posa in opera delle tubazioni eseguito in sezione ristretta con escavatore a catena di tipo gommato, su terreno di tipo vegetale, con esclusione di roccia o pietrame di grosse dimensioni, compreso il tombamento manuale per la copertura delle tubazioni nei quantitativi dei singoli diametri necessari a realizzare tutti i collegamenti dei settori secondo il progetto allegato.	67,7190	8,58 €	380,00	12,67	3.260,40 €
	A R I P O R T A R E					233.414,95 €

Committente:

Num. ORD TARIFFA	DESIGNAZIONE DEI LAVORI	Inc. %	Man. Costo uni	Quantità	IMPORTI	
					Prezzo €	Totale €
	R I P O R T O					233.414,95 €
137 1U.06.700.0515 .a (C)	Fornitura e posa di irrigatore da sottosuolo di tipo rotante con gittata da 2,5 a 7 m, con altezza di sollevamento di 10 cm, aventi le seguenti caratteristiche: corpo in ABS; molla di richiamo in acciaio inox; testine in ABS intercambiabili con portata ad angolo variabile; filtro estraibile dall'alto; guarnizione autopulente incorporata nel coperchio per la pulizia del canotto e per evitare la fuoriuscita di acqua e cadute di pressione durante il sollevamento ed il rientro della testina; frizione per l'orientamento del getto anche ad irrigatore già installato; valvola di ritegno antirusscellamento incorporata per il mantenimento di una colonna d'acqua pari a 1,8 mt; regolatore di pressione; dato in opera anche con raccordo antivandalo a libera rotazione. Reso in opera posizionato ad una distanza dagli irrigatori non superiore al 50% del diametro dell'area di lavoro circolare se fosse a raggio intero, completo di presa e staffa per il collegamento alla tubazione e prolunga flessibile con giunti e tubo. Elementi già assemblati. Il prezzo è comprensivo di tutte le prove di tenuta idraulica e di connessione elettrica al programmatore sino all'effettuazione del collaudo finale. - comprensivo di: scavo e reinterro cm. 20x60 nei quantitativi necessari per la posa in opera delle tubazioni eseguito in sezione ristretta con escavatore a catena di tipo gommato, su terreno di tipo vegetale, con esclusione di roccia o pietrame di grosse dimensioni, compreso il tombamento manuale per la copertura delle tubazioni. Di tutta la tubazione e relativa raccorderia necessaria alla connessione idraulica dell'irrigatore stesso all'elettrovalvola. La velocità all'interno della tubazione non dovrà essere mai superiore ai 1,5 mt sec, e la perdita di carico dall'elettrovalvola all'irrigatore non dovrà superare 5 mt colonna d'acqua (1/2 atm); la tubazione PN 10, PN 12,5 in opera sarà in polietilene alta densità garantita 100% in materiale vergine con marchio IIP e norme UNI EN 12201, comprensiva di raccorderia in polipropilene del tipo a compressione nei quantitativi dei singoli diametri necessari a realizzare tutti i collegamenti dei settori secondo il progetto allegato.	43,9688	45,60 €	50,00	103,71	2.280,00 €
138 MU.06.040.0010 (C)	Telo pacciamante in polietilene coestruso peso 46 gr/m², bianco e nero, spessore 0,2 mm per uso forestale.	0,0000	0,00 €	380,00	0,31	0,00 €
139 1U.06.290.0010 .a (C)	Graminacee della specie Carex Buchanani in varietà, Hakonechloa Macra in varietà, Miscanthus Sinensis in varietà, Phalaris Arundinacea in varietà; le piante dovranno essere con garanzia d'uso, di pronto effetto, prive di malattie, ben accestite e con apparato radicale ben sviluppato; messa a dimora con formazione di buca adeguata, piantumazione, rinterro, fornitura e distribuzione di ammendante organico 30 l/m², bagnatura con 30 l/m² di acqua. diametro vaso: - 15 cm	25,0362	1,73 €	525,00	6,91	908,25 €
140 1U.06.290.0020 .a (C)	Graminacee della specie Carex Siderostica Variegata; le piante dovranno essere con garanzia d'uso, di pronto effetto, prive di malattie, ben accestite e con apparato radicale ben sviluppato; messa a dimora con formazione di buca adeguata, piantumazione, rinterro, fornitura e distribuzione di ammendante organico 30 l/m², bagnatura con 30 l/m² di acqua. diametro vaso: - 15 cm	20,9697	1,73 €	525,00	8,25	908,25 €
141 1U.06.290.0030 .a (C)	Graminacee della specie Cortaderia Selloana in varietà; le piante dovranno essere con garanzia d'uso, di pronto effetto, prive di malattie, ben accestite e con apparato radicale ben sviluppato; messa a dimora con formazione di buca adeguata, piantumazione, rinterro, fornitura e distribuzione di ammendante organico 30 l/m², bagnatura con 30 l/m² di acqua. diametro vaso: - 15 cm	29,3220	1,73 €	525,00	5,9	908,25 €
142 1C.22.020.0010 .a (C)	Carpenteria metallica limitata a parti di edifici per travature per solai, coperture, ossature, rampe e ripiani scale, pensiline, balconi e simili, in opera imbullonata o saldata. Acciaio del tipo S235, S275 e S355. Compresi i profilati di qualsiasi tipo, sezione e dimensione, piastre, squadre, tiranti, bulloni, fori, fissaggi; mano di antiruggine; trasporti e sollevamenti; opere di sostegno e protezione, esclusi oneri per demolizioni e ripristini di opere murarie. Per strutture formate da: - profilati laminati a caldo S235JR - UNI EN 10025, altezza da 80 a 220mm	43,7624	2,21 €	861,12	5,05	1.903,08 €
143 1C.22.100.0010 .a (C)	Sovrapprezzo per zincatura di carpenteria metallica: - a caldo	0,0000	0,00 €	860,73	1,91	0,00 €
T O T A L E :						240.322,78 €

Num. ORD TARIFFA	DESIGNAZIONE DEI LAVORI	Inc. %	Man. Costo uni	Quantità	IMPORTI	
					Prezzo	Totale
	Data, Il tecnico					